



# RAPPORT D'ACTIVITÉ 2023

**FONDS DE DOTATION CO-CONSTRUIRE**  
Co-construisons ensemble la société de demain

# PRÉFACE

## LE FONDS DE DOTATION CO-CONSTRUIRE, AU SERVICE DE L'HÉRITAGE D'AUGUSTE PERRET

Lancé en 2020, le Fonds de dotation Co-construire, fruit de la collaboration entre le Conseil économique, social et environnemental, la Fondation Louis Vicat et le groupe UpCoop, a pour missions clés :

- la restauration et la modernisation du Palais d'Iéna et de son mobilier,
- la transmission de l'œuvre visionnaire d'Auguste Perret,
- la valorisation des missions du CESE.

Le Fonds Co-construire incarne ainsi la volonté du CESE de préserver le Palais d'Iéna et ses éléments emblématiques tels la salle hypostyle et son escalier monumental, comme suspendu dans le vide. Cet écrin architectural accueille chaque année un grand nombre de personnes, notamment des scolaires pour de simples visites ou dans le cadre de concours d'éloquence, des étudiants en architecture, des délégations diplomatiques, des représentants de grandes entreprises, des férus d'art contemporain pendant la semaine de Paris + by Art Basel, sans oublier les quelques 20 000 citoyens accueillis en 2023 dans le cadre de leur participation aux travaux du Conseil. Ainsi, soutenir la restauration architecturale du Palais de la 3<sup>e</sup> Assemblée constitutionnelle de la République est un enjeu pour l'accueil de l'ensemble de ces publics.

À cette fin, deux grands chantiers sont à l'ordre du jour. Le premier débuté en 2023 avec le soutien du Fonds Co-construire, concerne l'ouverture d'un toit-terrasse sur l'une des plus belles vues de Paris, avenue Albert de Mun, aile la plus récente du Palais. Le second chantier s'attache aux grands espaces du Palais d'Iéna. Les 1080 mètres carrés de la salle Hypostyle représentent un véritable défi pour la rénovation énergétique. Il s'agit de moderniser, transformer les infrastructures techniques liées à la climatisation et au chauffage tout préservant l'œuvre d'Auguste Perret. Au travers ce chantier, le Conseil répond aux enjeux de la transition écologique.

Enfin, le soutien du Fonds va au-delà d'une simple contribution financière aux travaux du Palais. En partageant les travaux et les actualités du Conseil auprès de son réseau, le Fonds Co-construire a pour ambition de favoriser une compréhension plus large l'assemblée de la société civile agissante. En 2023, le Fonds a décidé de créer le Club du Palais d'Iéna afin de proposer des moments d'échanges et de réflexion entre les mécènes, les acteurs du Conseil et des personnalités invitées.

Ainsi, 2023 fut une année riche tant pour la diversité des projets soutenus que pour la structuration de l'activité du Fonds Co-construire.

« La société civile, en France,  
a son propre bâtiment !  
[le Palais d'Iéna] »

### MARIA RESSA

Prix Nobel de la Paix 2021  
Conférence dans le cadre des États généraux de l'information,  
accueillie le 14 novembre 2023 au Palais d'Iéna



**Le Conseil économique,  
social et environnemental**  
3<sup>e</sup> assemblée constitutionnelle  
de la République



**Vicat**  
Groupe cimentier international,  
inventeur du ciment artificiel  
en 1817



**UpCoop**  
1<sup>re</sup> Société coopérative à mission,  
pour un pouvoir d'achat à utilité  
sociale et locale





# QUELQUES — MOTS DU PRÉSIDENT DU FONDS

« Les résultats publiés dans ce rapport ont été réalisés par une mise en commun de nombreuses énergies.

L'équipe du Fonds de dotation, le conseil d'administration, les ambassadeurs, tous ont permis un soutien fidèle de nos mécènes, et la rencontre de nouveaux donateurs.

Comme les années précédentes celles et ceux qui nous soutiennent souhaitent restaurer le chef d'œuvre de Perret tout en soulignant que c'est le siège du Conseil économique, social et environnemental.

Le rayonnement croissant du CESE conforte nos démarches.

Il faut aussi saluer l'engagement des services du CESE pour appuyer nos initiatives.

Le lancement du Club du Palais d'Iéna, le 4 juillet 2023 lors d'une soirée parrainée par Jean Plantu, répond à cette situation originale : la restauration du patrimoine et le soutien aux missions d'intérêt général de la troisième assemblée constitutionnelle.

Ainsi, tout mécène est membre du Club et reçoit sa carte dessinée par Jean Plantu. Il est invité aux conférences thématiques en relation avec les travaux du CESE. Des visites architecturales sont aussi organisées par le Fonds pour les membres du Club, comme dernièrement à la Cité de l'architecture et du patrimoine.

Le Fonds a mis en œuvre une politique de placement souple qui lui permet de reverser chaque année une somme importante au CESE destinée à la réalisation des travaux du Palais d'Iéna, tout en préservant la valeur des dons.

Ainsi, dans le respect des avantages classiques découlant du mécénat, nous avons formalisé un lieu d'échanges.

Il nous revient maintenant de poursuivre en 2024 avec l'objectif d'élargir encore le nombre de mécènes... »



**JEAN GROSSET**  
Président du Fonds de dotation Co-construire

# SOMMAIRE

08

L'ANNÉE 2023  
EN BREF

13

LES ACTRICES ET ACTEURS  
DU RAYONNEMENT  
DU FONDS



16

ANIMER LA COMMUNAUTÉ  
DE MÉCÈNES, CRÉATION  
DU **CLUB** DU PALAIS D'IÉNA

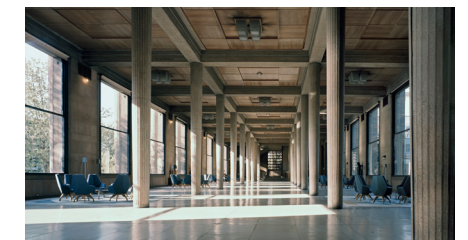


20

LES PROJETS SOUTENUS

24

COMMUNICATION ET  
RELATIONS PUBLIQUES



26

POURSUIVRE  
LA **RESTAURATION**  
DU PALAIS



28

LE **CLUB** DU PALAIS D'IÉNA,  
DE NOUVEAUX MOMENTS  
DE DÉCOUVERTE  
ET DE RÉFLEXION

30

NOS MÉCÈNES



# L'ANNÉE 2023 — EN BREF

## LES DATES CLÉS DU FONDS

30 JANVIER 2023

Séminaire

27 MARS 2023

Conseil d'administration  
Approbation des comptes

4 JUILLET 2023

Lancement du Club du Palais d'Iéna avec la participation exceptionnelle de Plantu et en partenariat avec le Cours Florent et Chaillot - Théâtre national de la danse.



16 & 17 SEPTEMBRE 2023

Journées européennes du Patrimoine



26 SEPTEMBRE 2023

Conseil d'administraton  
Point financier sur l'activité



12 OCTOBRE 2023

Soirée Rencontre-débat  
du Club du Palais d'Iéna  
« Un exemple de démocratie  
participative : la convention  
citoyenne sur la fin de vie. »

21 OCTOBRE 2023

Visite privée de l'exposition  
Buren-Pistoletto dans  
le cadre du programme  
public de Paris + by Art Basel,  
en partenariat avec Galleria  
Continua, sous le commissariat  
de Matthieu Poirier

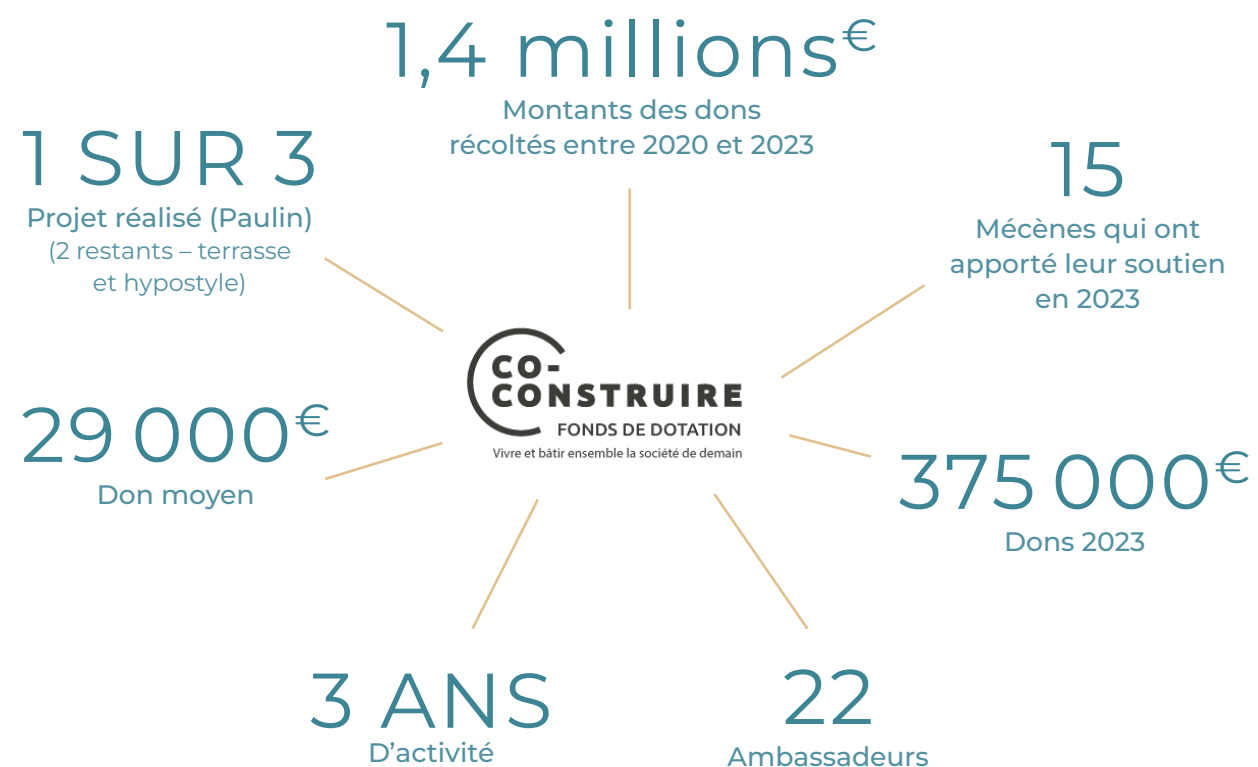


12 DÉCEMBRE 2023

Conseil d'administration  
Présentation du budget 2024



## LE FONDS CO-CONSTRUIRE, QUELQUES CHIFFRES CLÉS



## LE CESE, QUELQUES CHIFFRES CLÉS POUR 2023

### LES TRAVAUX DU CESE



### LA CONVENTION CITOYENNE SUR LA FIN DE VIE



« La participation citoyenne renforce la démocratie représentative. Loin de la contester ou de la concurrencer comme on l'entend parfois, elle la conforte. La participation est constitutive d'un nouveau chaînage démocratique, d'une nouvelle manière de faire dans laquelle les citoyennes et citoyens ne se substituent pas à la décision des pouvoirs exécutif ou législatif mais apportent leur contribution, expriment leur avis. »

**THIERRY BEAUDET**  
Président du CESE



# LES ACTRICES ET ACTEURS DU RAYONNEMENT DU FONDS

## LE CONSEIL D'ADMINISTRATION



**Sophie SIDOS**

Co-fondatrice du Fonds  
Co-Construire  
| Groupe Vicat



**Arnaud BREUIL**

Co-fondateur du Fonds  
Co-Construire | UpCoop



**Jean GROSSET**

Président, ancien  
membre questeur | CESE



**Annie ANDRÉ**

Trésorière, contrôleuse  
de gestion | CESE



**Florence BRIAT SOULIÉ**

Fondatrice du Cercle des Amis  
de la Maison de Balzac



**Françoise VILAIN**

Ancienne conseillère |  
CESE



**Michel YAHIEL**

Directeur des Politiques  
sociales | Caisse des dépôts

## L'ÉQUIPE DU FONDS DE DOTATION CO-CONSTRUIRE

- Jean GROSSET, Président
- Annie ANDRÉ, trésorière
- Fanny RODES, chargée de développement mécénat et événementiel
- Nicolas FAMIN, alternant chargé d'événementiel et mécénat



## DES AMBASSADEURS ENGAGÉS

Le Fonds Co-construire peut compter sur l'appui du Comité d'ambassadeurs dans le développement de nouvelles relations. Ce comité, composé de personnalités issues de divers secteurs, partagent une conviction commune quant à l'importance des missions du Fonds pour la restauration du Palais d'Iéna et le rayonnement des missions et valeurs de l'institution qu'il abrite.

- **Alain CORDESSE**, Président, Ligue de l'enseignement Val-de-Marne | ancien Conseiller, CESE
- **Benoît GARCIA**, Inspecteur des finances publiques et Dirigeant, Fédération des Finances, CGT | Vice-président CESE
- **Benoît THOMAS**, ancien secrétaire général, SNBPE
- **Catherine TISSOT-COLLE**, Membre du Comité sur l'Information de Durabilité, ministère de l'Économie, Autorité des normes comptables | Ancienne Conseillère CESE
- **Daniel KELLER**, Directeur Support Métiers de la retraite complémentaire, Malakoff Humanis | Ancien Conseiller CESE
- **Didier GARDINAL**, Président, Chambre de Commerce et d'Industrie Midi-Pyrénées et Trésorier, CCI France | Conseiller CESE
- **Dominique RIQUIER-SAUVAGE**, Architecte | Membre du Conseil d'Administration de l'Amicale, CESE
- **Éric HEITZ**, Secrétaire général, CFTC | Conseiller CESE
- **Frédéric GRIVOT**, Directeur général adjoint, Serenity Global | Ancien Conseiller, CESE
- **Gilles VERMOT-DESROCHES**, Vice-président Citoyenneté et Affaires Institutionnelles, Schneider Electric | Conseiller CESE
- **Hélène DOURY**, Personnalité qualifiée, Fédération pour la Recherche sur le Cerveau
- **Jacques LANDRIOT**, Président, Confédération générale des SCOP | Conseiller CESE
- **Jean-Marie TRUFFAT**, Trésorier Général, UNSA | Conseiller, CESE
- **Laure CONTE**, Co-fondatrice et associée, Le Spot
- **Marie-Claire MARTEL**, Présidente, COFAC | Vice-présidente CESE
- **Pierre SIMON**, ancien Conseiller, CESE
- **Pierre-Olivier BOYER**, Directeur des partenariats, Vicat
- **Sabine ROUX de BÉZIEUX**, Présidente, Fondation de la mer | Conseillère CESE
- **Samira DJOUADI**, Présidente, association Tous en Stage | Conseillère CESE
- **Sophie QUENTIN**, Directrice de mission, MEDEF | Administratrice du Groupe des entreprises, CESE
- **Stéphanie GOUJON**, Directrice Emprunte Mutualiste, Groupe VYV | Ancienne Conseillère
- **Vincent PRIOU-DELAMARRE**, Co-fondateur, Co.théâtre – Théâtre d'entreprise





# ANIMER LA COMMUNAUTÉ DE MÉCÈNES, CRÉATION DU CLUB DU PALAIS D'IÉNA

L'année 2023 fut marquée par une étape significative pour le Fonds Co-construire : la création du Club du Palais d'Iéna. Portée par le Conseil d'administration et l'équipe, cette initiative vise à dynamiser le fonds à travers des événements et visites architecturales. Ces moments privilégiés offrent aux mécènes, partenaires, et ambassadeurs la possibilité de découvrir de manière approfondie les travaux du CESE, la splendeur du Palais d'Iéna et d'autres lieux patrimoniaux en lien avec l'architecture moderne.

## LA SOIRÉE DE LANCEMENT DU CLUB, SOUS LE PARRAINAGE DE PLANTU

En juillet dernier, le Fonds Co-construire a lancé le Club du Palais d'Iéna. Deux élèves du Cours Florent ont ouvert cette soirée en déclamant des phrases d'Auguste Perret. Architecte visionnaire, ce dernier était également habité par un idéal, celui d'une société plus juste et égalitaire, comme en témoignent ses nombreux écrits.

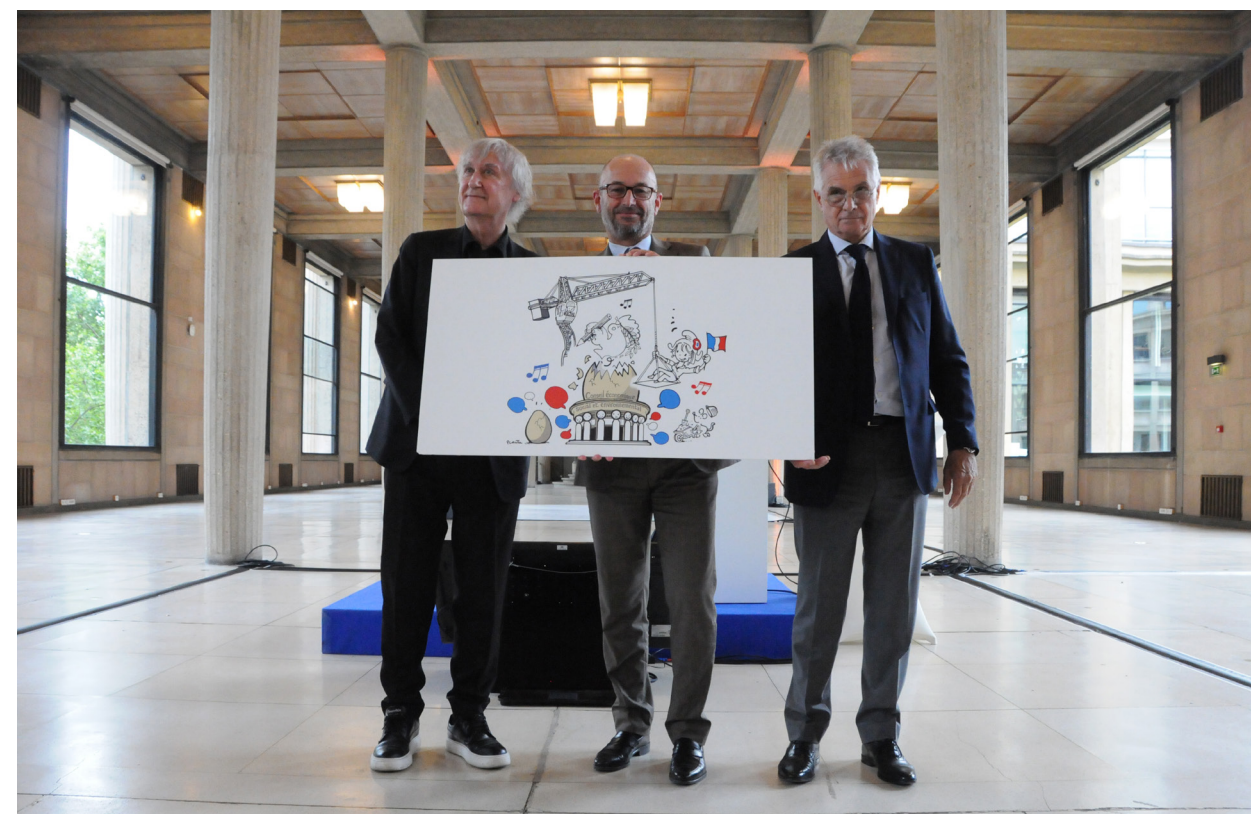
Deux autres temps forts ont marqué ce lancement. Plantu nous a fait l'amitié de dessiner la carte du Club du Palais d'Iéna, démontrant ainsi son attachement à cette institution du temps long, et à ses valeurs : démocratie, dialogue et compromis. Plantu a ainsi remis à Thierry Beaudet, Président du Conseil, le dessin original figurant sur la carte.

Enfin, les invités ont pu s'émerveiller face à l'adaptation scénique d'un conte pour enfants, *Le Secret des oiseaux*, en partenariat avec Chaillot - Théâtre national de la Danse. Celle-ci se déploie sous forme d'un solo tournoyant, interprété avec éclat par l'aérienne danseuse lituanienne Lora Juodkaite sous la direction du chorégraphe Rachid Ouramdane.

Cet événement fédérateur a permis de rappeler que la restauration architecturale de ce Palais moderne va de pair avec le rayonnement d'une institution toute aussi moderne et essentielle pour l'avenir de notre démocratie.

# 122

participants  
et participants







## RENCONTRE ET DÉBAT, « UN EXEMPLE DE DÉMOCRATIE PARTICIPATIVE : LA CONVENTION CITOYENNE SUR LA FIN DE VIE. »

Cette année a marqué la tenue de la première rencontre-débat du Club du Palais d'Iéna. Nous avons donné carte blanche à Claire Thoury, Conseillère et présidente du Comité de Gouvernance de la Convention citoyenne sur la fin de vie afin de proposer à nos mécènes de revenir sur cet exercice de démocratie participative. Pour en débattre, nous avons convié Giovanna Marsico et François Stasse, respectivement membre du Comité de gouvernance de la Convention et membre du Comité Consultatif National d'Éthique. Il a été souligné l'importance de donner aux citoyens tous les outils - notamment par l'audition d'experts de divers corps de métiers concernés pour qu'ils s'approprient ce vaste et difficile sujet. De même, nous sommes revenus sur l'importance de l'écoute accordée aux participants ainsi que le dispositif mis en place pour aboutir au rapport final lequel, selon les mots de François Stasse, était aussi complet que celui qu'a pu rendre quelques temps avant le Comité national consultatif d'éthique.

Les échanges furent riches et ont conforté le Fonds Co-construire dans sa volonté de développer ces temps de rencontre.

## UN MOMENT PRIVILÉGIÉ AUTOUR DE L'EXPOSITION BUREN – PISTOLETTO

En octobre, dans le cadre du programme public de Paris+ par Art Basel, et grâce au soutien de Galleria Continua, le CESE a eu le privilège d'accueillir l'exposition Daniel Buren – Michelangelo Pistoletto.

Dans le cadre du Club du Palais d'Iéna, les mécènes ont pu bénéficier d'une visite privée par le commissaire de l'exposition, Matthieu Poirier. Ils ont fait l'expérience de cette installation monumentale inédite et réalisée *in situ*, pensée en fonction des particularités du Palais d'Iéna : les multiples points de vue, la solennité de la salle hypostyle, la polychromie de ses bétons, sa luminosité particulière, sa symétrie complexe, tout comme sa situation urbaine et de son environnement.

**16 153**  
visiteurs en 15 jours  
d'exposition

**PARIS+**  
par Art Basel



# LES PROJETS — SOUTENUS

## LE RETOUR DES SALONS PAULIN AU CŒUR DU PALAIS D'IÉNA

En 2023, grâce au soutien des mécènes du Fonds Co-construire et avec le concours du Mobilier national, le CESE a mis en œuvre la restauration des salons Paulin. Cet ensemble mobilier issu d'une commande du ministre de la Culture, François Léotard, en 1986, a été pensé par Pierre Paulin pour le Palais d'Iéna. Le designer s'est inspiré des formes présentes dans le Palais : les claustras, les assemblages de bois composant le plafond, les diverses perspectives. Le mobilier de Pierre Paulin fait écho aux jeux de géométrie pensés par Auguste Perret.

Ces salons, installés au cœur du Palais en 1987, ont retrouvé le Palais. Désormais, visiteurs, agents et conseillers peuvent de nouveau profiter de ce mobilier d'exception.

8

salons composés  
de **64** fauteuils,  
**32** lampadaires,  
**4** tapis et **2** tables hautes

**328 700 €**

coût total de la restauration

**20 000 €**

collectés par le Fonds  
de dotation Co-Construire

**11 000 €**

collectés via la  
Fondation du Patrimoine

### Financement

**90 %** par le CESE  
**10 %** par les mécènes  
du fonds Co-construire







## UNE VUE D'EXCEPTION SUR LA TOUR EIFFEL, LES TRAVAUX LANCÉS

Le Fonds Co-construire apporte son soutien à l'ouverture d'un toit-terrasse de 700 m<sup>2</sup>, sur l'aile de l'avenue Albert de Mun du Palais d'Iéna. Permettant l'accès à l'une des plus belles vue de Paris sur la Tour Eiffel, ce projet renforce l'attractivité du Palais d'Iéna qui accueille chaque année une centaine d'événements en plus de l'activité institutionnelle du Conseil.

Les travaux ont débuté à l'automne 2023, après les études de faisabilité mettant à jour la nécessité de renforcer en premier lieu les fondations.

En effet, la colline de Chaillot, jusqu'en 1860, servait de carrière de pierres à bâtir pour les villages de Passy et d'Auteuil, et présente encore de nombreuses galeries malgré les travaux successifs.

Ces travaux s'inscrivent dans le cadre du projet de modernisation du Palais d'Iéna, visant à créer une connexion entre le Palais et son environnement extérieur. La livraison des travaux est attendue pour l'été 2024.

3,3  
millions€  
coût total du projet

800 000 €  
collectés par le fonds de  
dotation Co-construire

400 000 €  
promesse de dons

**Financement**  
64 % par le CESE  
36 % par les mécènes  
du fonds Co-construire





# COMMUNICATION & RELATIONS PUBLIQUES

## COMMUNICATION INTERNE

### LE SÉMINAIRE DU FONDS, UN MOMENT INCONTOURNABLE POUR LES LIENS ENTRE LE CESE ET LE FONDS CO-CONSTRUIRE

Après trois ans d'existence, il a semblé important de prendre du recul sur l'activité du Fonds et d'échanger avec le réseau qui contribue à la réussite du Fonds Co-construire au quotidien : les membres du Conseil d'administration, les ambassadeurs et les agents du Conseil dont les services sont susceptibles d'être sollicités pour des projets précis.

Parmi les thématiques abordées figuraient : la communication, l'avancement des travaux du Palais d'Iéna et la communication autour de ceux-ci, et enfin, la stratégie d'attractivité du fonds.

Différentes propositions sont ressorties de ce temps de réflexion : l'humanisation des photos dans la communication du fonds, le développement de la présence sur les réseaux sociaux du fonds, notamment par la création d'un compte LinkedIn, et la nécessité de développer un moyen pour communiquer sur les études menées par le Conseil, ce qui a donné naissance du Club au Palais d'Iéna.

Ce moment de cohésion a permis à chacun de constater que le Fonds est une réussite collective, et a conforté l'équipe dans la stratégie qu'elle mettait en oeuvre pour 2023. Cette demi-journée de travail réussie laisse envisager un nouveau moment d'échange en 2024.

Présence du fonds sur l'intranet du CESE pour renforcer les liens avec les agentes et agents du CESE, qui contribuent à la réussite du Fonds.

**CO-CONSTRUIRE**  
FONDS DE RESTAURATION

DEVEENEZ MÉCÈNE DE LA GRANDE SALLE HYPOSTYLE, UN ENJEU PATRIMONIAL

Érigé sur la colline du Trocadéro, à deux pas du Palais de Chaillot, le Palais d'Iéna imaginé par Auguste Perret, est une œuvre architecturale majeure du XX<sup>e</sup> siècle, classé Monument Historique en 1993. Depuis sa création, à la fin des années 20, le Palais d'Iéna n'a jamais été restauré avant la rénovation de ses façades extérieures en 2015. Or, l'œuvre du temps a déterioré la majestueuse salle hypostyle. Lieu de rencontres et d'échanges, marqué de l'identité du Palais d'Iéna, ce temple du débat démocratique et de la participation citoyenne.

Des travaux d'urgence vont donc être entrepris pour restaurer ce vaste ensemble composé de la salle hypostyle, rythmée par vingt colonnes tronconiques de sept mètres de hauteur, et de la salle des Fêtes Perlet : restauration du sol en ciment, des murs et des plafonds de la salle hypostyle, remplacement des vitrages défectueux... La tout sous la direction de l'architecte en chef des Monuments Historiques, en respectant la conception originale du Palais et en s'adaptant aux enjeux environnementaux actuels.

L'œuvre d'Auguste Perret représente un défi technique en faveur des qualités techniques du béton armé. Considéré comme l'un des plus durables, on sait aujourd'hui que ce matériau demande un entretien minutieux. Depuis une vingtaine d'années, les diagnostics se sont affaiblis et les commissions et aux travaux faits, emmagasinés au cours d'importants chantiers de restauration menés en France.

Ce chantier exceptionnel fera honneur aux dernières techniques de restauration et permettra de faire de ce bâtiment un exemple de transition énergétique.

**OBJECTIFS**

- Restituer au plus de couleurs de la salle hypostyle son éclat d'origine
- Permettre au public de visiter le Palais d'Iéna dans les meilleures conditions
- Préserver l'architecture monumentale et inédite du Palais d'Iéna

**CO-CONSTRUIRE**  
FONDS DE DOTATION

DEVEENEZ MÉCÈNE DE L'OUVERTURE DU TOIT-TERRASSE, UN PROJET SPECTACULAIRE

Le toit de l'Alée Bouché du Palais d'Iéna jouit d'une vue exceptionnelle sur la Tour Eiffel et la colline du Trocadéro. Ces 700 m<sup>2</sup> situés dans un quartier prestigieux, cet espace laisse la porte ouverte à l'imagination et promet de nombreuses possibilités d'aménagement. Le rendre accessible au public va permettre au Palais d'Iéna de disposer d'une terrasse sans équivalent à Paris, pour offrir un cadre d'exception à vos événements et connecter le bâtiment avec son prestigieux environnement.

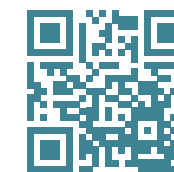
Le projet s'intégrera de manière harmonieuse et discrète en empruntant aux codes architecturaux du bâtiment Bouché, comme une extension naturelle (de couleur) et en faisant écho au bâtiment Perret par une architecture structurée et rythmée.

Conçue comme une ouverture sur la Ville Lumière, cette terrasse sera emblématique du Palais d'Iéna, véritable lieu de rencontre et d'échange.

Tout en respectant l'architecture de ce monument classé, ce projet d'ouverture du toit-terrasse marquera le renouveau du Palais d'Iéna, permettant à tous de redécouvrir son architecture.

**OBJECTIFS**

- Ouvrir un lieu unique dans un quartier iconique de la capitale
- Participer à la mise en valeur de l'architecture du Palais d'Iéna
- Permettre au Conseil de proposer au public une expérience inédite



Scannez ce QR code pour accéder à l'interview de Plantu

## COMMUNICATION EXTERNE

### DES ACTIONS DE PROSPECTION ET DE DÉVELOPPEMENT FORTES

- 122 mécènes, prospects et institutionnels lors du lancement du Club du Palais d'Iéna
- 26 rendez-vous individuels
- 3 300 visiteurs lors des Journées européennes du patrimoine — présence du fonds Co-construire

### UNE COMMUNICATION PLUS IMPACTANTE

- Mur numérique des mécènes installé à l'entrée de la salle Hypostyle
- 4 Interviews de mécènes et soutiens du Fonds Co-construire réalisé et accessible en ligne
  - Fabienne Tiercelin, Directrice Relations Extérieures, Communication et RSE du groupe SMABTP et Déléguée générale de la Fondation Excellence
  - Claire Thoury, Conseillère et Présidente du Comité de gouvernance de la Convention citoyenne sur la fin de vie
  - Giovanna Marsico, Directrice du Centre National des Soins Palliatifs et de la Fin de Vie
  - Plantu, dessinateur de presse, journaliste et co-fondateur de Cartooning for Peace
- Lettre trimestrielle à 3500 contacts, avec un taux d'ouverture à 39 %
- Mailing dédié aux 210 membres du Club du Palais d'Iéna
- Mise en place d'un calendrier des évènements à venir sur 6 mois, 1 événement par mois prévu
- Création de supports papier dédié au Club du Palais d'Iéna : calendrier, invitation, programme



À VENIR EN 2024

# POURSUIVRE LA RESTAURATION DU PALAIS

1,5  
million €  
mécénat  
recherché

1 080  
mètres carrés

## VERS UNE RESTAURATION ET UNE MODERNISATION DE LA **SALLE HYPOSTYLE**, UN ENJEU PATRIMONIAL ET ENVIRONNEMENTAL

Au cœur du Palais d'Iéna, la salle hypostyle se dresse comme un témoignage vivant du génie d'Auguste Perret. S'étendant sur plus de 1000 m<sup>2</sup>, cette salle se caractérise par ses colonnes tronconiques, l'utilisation de béton incrusté de porphyre vert et de marbre rose, son escalier monumental comme en lévitation, et ses hautes baies vitrées apportant une grande luminosité.

Sous l'égide de l'architecte en chef des Monuments historiques, ce projet ambitieux se concentre sur la revitalisation des revêtements muraux, la rénovation des sols et des boiseries, la restauration des deux escaliers ainsi que sur l'amélioration du système de chauffage et de l'isolation.

L'objectif principal de ces travaux est double : restituer la splendeur originelle de la salle hypostyle et inscrire le Palais d'Iéna dans une démarche conforme aux exigences de la transition écologique.

Ce vaste projet de restauration et de modernisation constituera une étape majeure dans le renouveau du Palais d'Iéna, offrant ainsi aux visiteurs, aux conseillers, aux organisateurs d'événements et aux agents l'opportunité de redécouvrir cette salle.





À VENIR EN 2024

# LE CLUB DU PALAIS D'ÉNA, DE NOUVEAUX MOMENTS DE DÉCOUVERTE ET DE RÉFLEXION



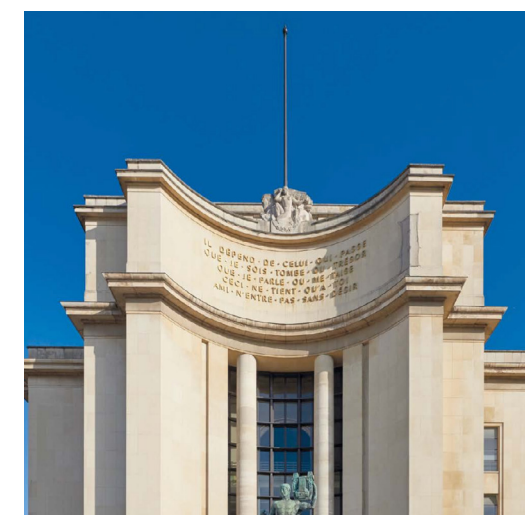
## RENCONTRE-DÉBAT

Fort du succès de la première Rencontre-débat en octobre 2023, le Fonds Co-construire poursuit cette programmation au bénéfice de ses mécènes et partenaires. Ces rencontres exclusives permettent un temps d'échange privilégié avec des experts autour de sujets d'actualité.

Ainsi, pour le premier semestre 2024 sont déjà prévus deux temps de réflexion et d'échanges. En mars le Fonds Co-construire donne carte blanche à Sophie Thiéry, Conseillère et co-garante des Assises du travail qui nous propose de « Reconsidérer le travail dans tous ses aspects ». À ses côtés

interviendront : Jean-Dominique Senard, Président du groupe Renault et co-garant des Assises du travail, Astrid Panosyan Bouvet, députée de Paris et initiatrice du groupe parlementaire transpartisan « Travail en commun! », ainsi que Cécile Gondard Lanne et Elisabeth Tomé Gertheinrichs, co-rapporteuses de la Résolution « Le travail en question » du CESE en juin 2023.

La seconde sera organisée avec Agathe Hamel, Conseillère et Présidente de la Délégation aux droits des femmes et à l'égalité au CESE, sur le rôle de la philanthropie dans le soutien à la démocratie.



© Denys Vinson

## VISITE ARCHITECTURALE

Les mécènes du fonds s'engagent en premier lieu pour la préservation du Palais d'Éna, monument de l'architecture moderne. Ainsi le Club du Palais d'Éna poursuit sa quête de découverte autour de ce thème. En 2024, les mécènes pourront notamment suivre une visite privée de la galerie moderne et contemporaine de la Cité de l'architecture.



# LE FONDS CO-CONSTRUIRE DU CESE REMERCIE

## Mécène Historique

**PRADA**

## Mécènes Co-Fondateurs du Fonds Co-Construire



## Mécènes Bâisseurs



## Mécènes Grands Donateurs



## Mécènes Donateurs



## Mécènes Bienfaiteurs



## Mécènes Amis

ADP - Air France - APEC - Artcurial - Arte Charpentier - BAT Environnement - Beur FM - BESIX RED - Cartier - Club Criollo - CNPL - Codic - Commerçants de France - Confédération nationale de la Boulangerie - Coop Agricole de France - Diot-Siaci - DubracTP - Entreprises pour l'Environnement - EDF - ELAP Finance - FFB - Groupe Gambetta - Groupe Vyv - Harmonie Mutuelle - I love my Job - Institut de formation à la sophrologie - La Fenêtrière - Les Belles Envies - MACIF - Malakoff Humanis - Manpower - Orange - Pierrenoël - PLW Holding - SACEM - SOPVEM - Temps Communs - UDES - UPSO - Yves Thuriès





## FONDS DE DOTATION **CO-CONSTRUIRE**

9, place d'Iéna 75016 Paris

Contactez-nous

[co-construire@lecese.fr](mailto:co-construire@lecese.fr)

01 44 43 61 78

RETROUVEZ LE **CESE**  
SUR LES RÉSEAUX SOCIAUX



RETROUVEZ LE **FONDS**  
**CO-CONSTRUIRE** SUR :

 [lecese.fr/palais-iena/mecenat](https://lecese.fr/palais-iena/mecenat)

 Fonds de dotation Co-construire