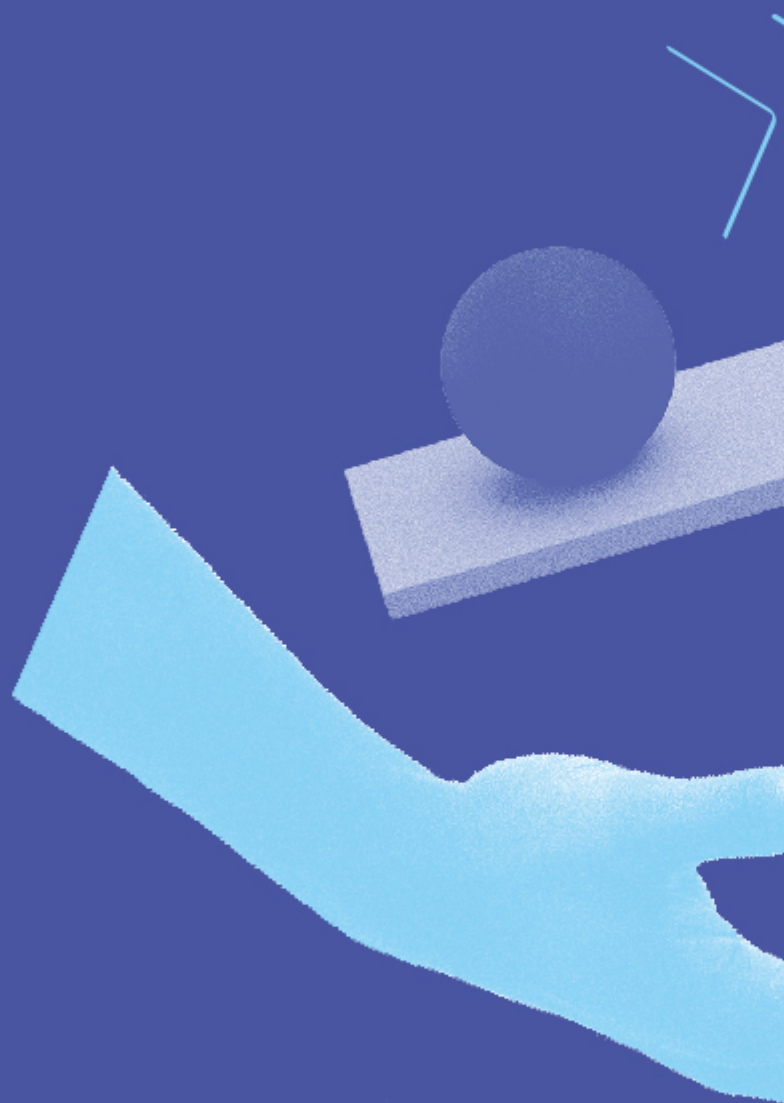




Soutenir l'emploi et le travail



© 2013 Pearson Education, Inc. All rights reserved. This publication is protected by copyright. Any unauthorized use or distribution of this work is prohibited.

Published by Pearson Education, Inc., 501 Boylston Street, Boston, MA 02116

ISBN-10: 0-203-01187-9 ISBN-13: 978-0-203-01187-2

Printed in the United States of America

10 9 8 7 6 5 4 3 2 1

Dérèglement climatique, recrudescence des épidémies, pénurie de ressources et d'énergie, vieillissement de la population active, avènement de l'Intelligence artificielle... Ces défis bouleversent le marché du travail et posent la question de son évolution.

En 2020, la pandémie de Covid-19 a accéléré cette transformation : elle a redéfini l'organisation du travail et ouvert la voie à de nouvelles pratiques. Elle a également amené à repenser notre rapport au travail, en interrogeant son sens et l'équilibre entre vie personnelle et professionnelle, sujets auxquels la nouvelle génération est particulièrement attentive. Les défis écologiques sont justement l'occasion d'adapter les métiers vers des modèles plus porteurs de sens et plus respectueux de l'humain. Ces questions ont été au cœur des travaux du CESE.

Retrouvez aux liens ci-dessous les travaux du CESE sur cette thématique essentielle du bouleversement du marché du travail : [avis](#), [vidéo de la séance](#), [vidéos des personnes auditionnées](#)...



Vers une meilleure articulation des temps de vie

Face aux évolutions du rapport au travail et des conditions de vie, la recherche de l'équilibre des temps de vie professionnel et personnel est au cœur des nouvelles attentes des salariés.

64 % des salariés ne travaillent pas sur des semaines standards à horaires fixes sur cinq jours ouvrés, et 75 % de citoyennes et citoyens

estiment que ce rythme n'est pas le plus adapté à un bon équilibre vie professionnelle – vie personnelle (CESE, 2024)

Découvrir l'avis



Envisager le travail autrement

Depuis près de 40 ans, la question de l'emploi a monopolisé le débat social et les politiques publiques du travail, avec une priorité donnée à l'accès et au développement de l'emploi. Aujourd'hui, force est de constater les limites de ces politiques publiques.

Le rapport au travail, son sens et son articulation avec la vie personnelle sont aujourd'hui au cœur des préoccupations. Parallèlement, une aspiration à la reconnaissance de l'utilité sociale du travail émerge.

Avec 10 % de l'emploi et de l'économie, les coopératives placent la France au deuxième rang mondial des pays les plus coopératifs

Découvrir la résolution



Mobiliser les compétences pour la planification écologique

Face à l'urgence climatique et à l'effondrement de la biodiversité, la France a inscrit dans la loi des objectifs ambitieux : réduire de 50 % ses émissions de gaz à effet de serre d'ici 2030. Comment planifier et mobiliser tous les secteurs d'activité pour y parvenir ?

84 % des actifs souhaitent un travail en adéquation avec le défi climatique

[Découvrir l'avis](#)