

# Fabrice MICHAUD



Profession

Chargé de mission à la direction du développement durable ADP

Mandature(s)

2021 - 2026

2026 - 2031

Membre au titre de la

Salariés

Représentants des salariés

Désigné par

Confédération générale du travail (CGT) (915)

Conseiller confédéral CGT - Pôle territorial

Organisation représentée :

Confédération générale du travail (CGT)

Groupe :

Groupe CGT

Formations de travail :

Commission Travail et emploi | Vice-Président

Délégation aux droits des Femmes et à l'égalité | Membre

Commission temporaire « troisième programme national de renouvellement urbain » | Membre

Rapports individuels d'activité annuelle

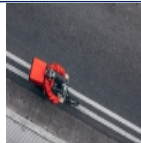
2025-2026\_CGT\_MICHAUD\_F.pdf

2024-2025\_CGT\_MICHAUD\_F\_0.pdf

Déclarations



Quels leviers pour optimiser la décarbonation de la chaîne logistique alimentaire ?



Lutter contre la précarité professionnelle par une économie plus inclusive



Contactez Fabrice MICHAUD

Conseil économique social et environnemental

9 place d'Iéna

75775 Paris Cedex

Paris Cedex 16

01 44 43 64 12

[fabrice.michaud@lecese.fr](mailto:fabrice.michaud@lecese.fr)

**Attaché.e de groupe : Sandra Croulard**

tél 01 44 43 64 12

[sandra.croulard@lecese.fr](mailto:sandra.croulard@lecese.fr)