

Stéphanie PAUZAT



Profession

Cheffe d'entreprise

Mandature(s)

2015 - 2021

2021 - 2026

Membre au titre de la

Entreprises, exploitants agricoles, artisans, professions libérales, mutuelles, coopératives et chambres consulaires

Représentants des entreprises

Désigné par

Confédération des petites et moyennes entreprises (CPME)

Chef d'entreprise et secrétaire confédérale nationale CPME

Organisation représentée :

Confédération des Petites et Moyennes Entreprises (CPME)

Parcours

Groupe : Groupe Entreprises

Formations de travail :

Commission Travail et emploi / Vice-Président

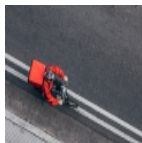
Date de fin de mandat : 25/04/2026

Rapports individuels d'activité annuelle

[2024-2025_ENT_PAUZAT_S_0.pdf](#)

[2025-2026_ENTR_PAUZAT_S.pdf](#)

Déclarations



Lutter contre la précarité professionnelle par une économie plus inclusive



Mobiliser les acteurs de l'emploi et du travail pour réussir la planification écologique



Le travail en questions



Travail, santé-environnement : quels défis à relever face aux dérèglements climatiques ?



Métiers en tension



Pour une politique publique nationale de santé environnement au cœur des territoires



Améliorer le parcours de soin en psychiatrie



L'hôpital au service du droit à la santé



La réinsertion des personnes détenues : l'affaire de tous et toutes

Attaché.e de groupe : Sophie Quentin

tél 01 44 43 64 20

sophie.quentin@lecese.fr