

Jean-Marie TRUFFAT



Profession

Encadrant transport

Mandature(s)

2021 - 2026

Membre au titre de la

Salariés

Représentants des salariés

Désigné par

Union nationale des syndicats autonomes (UNSA)

Trésorier Général de l'UNSA national

Organisation représentée :

Union nationale des syndicats autonomes (UNSA)

Parcours

Groupe : Groupe UNSA

Formations de travail :

Commission Éducation, culture et communication | Membre

Commission Travail et emploi | Membre

Commission temporaire "Intelligence artificielle" | Membre suppléant

Date de fin de mandat : 25/04/2026

Rapports individuels d'activité annuelle

[2024-2025_UNSA_TRUFFAT_JM_0.pdf](#)

[2025-2026_UNSA_TRUFFAT_JM.pdf](#)

Rapporteur de

[Analyse de controverses - Intelligence artificielle, emploi et travail](#)

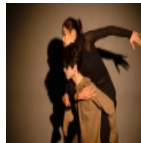


14/01/2025

Analyse de controverses - Intelligence artificielle, emploi et travail



Déclarations



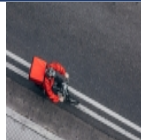
Contre les entraves aux libertés de la création et de la diffusion artistiques



Crises sanitaires : prévenir, anticiper, coordonner



Satisfaire les besoins fondamentaux des enfants et garantir leurs droits, dans tous les temps et espaces de leur vie quotidienne



Lutter contre la précarité professionnelle par une économie plus inclusive



Investir dans l'avenir : rebâtir un service public de l'enseignement supérieur



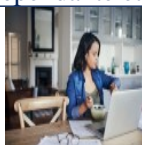
Pour un numérique en santé souverain, de confiance et inclusif



De la banalisation de la violence verbale au discours de haine. Décrypter, mieux agir pour restaurer le lien social



Agir pour une information fiable, indépendante et pluraliste au service de la démocratie



Articulation des temps de vie professionnel et personnel : de nouveaux défis



10 préconisations pour le pouvoir d'achat en Outre-mer



Réussite à l'École, réussite de l'École



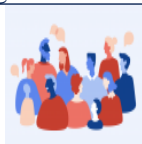
Le travail en questions



Crise du secteur culturel : l'urgence d'agir



Développer le parasport en France : de la singularité à l'universalité, une opportunité pour toutes et tous



Les métiers de la cohésion sociale



Du sol au foncier, des fonctions aux usages, quelle politique foncière ?



Climat, cyber, pandémie : le modèle assurantiel français mis au défi des risques systémiques



Métiers en tension



Engagement bénévole, cohésion sociale et citoyenneté

Attaché.e de groupe : Paul Méhu

tél 01 44 43 64 24

paul.mehu@lecese.fr