

# Fabienne MUNOZ



Profession

Maître artisanne coiffeuse

Mandature(s)

2021 - 2026

2026 - 2031

Membre au titre de la

Entreprises, exploitants agricoles, artisans, professions libérales, mutuelles, coopératives et chambres consulaires  
Représentants des mutuelles, coopératives et chambres consulaires

Désigné par

CMA France (929)

Présidente de la CMA de l'Ardèche

Organisation représentée :

CMA France

Groupe :

Groupe Artisanat et Professions Libérales

Formations de travail :

Commission Aménagement du territoire | Membre

Commission temporaire « troisième programme national de renouvellement urbain » | Membre

Autres fonctions :

Bureau du CESE | Secrétaire

Rapports individuels d'activité annuelle

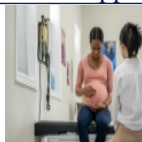
[2024-2025\\_APL\\_MUNOZ\\_F\\_0.pdf](#)

[2025-2026\\_APL\\_MUNOZ\\_F.pdf](#)

Déclarations



[Égalité des chances : mythe ou réalité ? – Rapport annuel sur l'état de la France 2025](#)



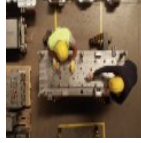
[Inégalités de genre et santé des femmes au prisme de la périnatalité](#)



La santé mentale et bien être des enfants et des jeunes : un enjeu de société



Investir dans l'avenir : rebâtir un service public de l'enseignement supérieur



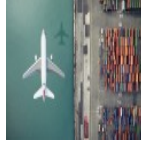
Nos modèles productifs face aux enjeux de transformation : quels défis pour l'avenir ?



Faire de la troisième conférence des Nations unies sur l'Océan une étape déterminante pour la protection de l'Océan



7 ans après l'avis du CESE : amplifions la lutte contre les violences faites aux femmes dans les Outre-mer



Mieux connecter les Outre-mer



Impacts de l'intelligence artificielle : risques et opportunités pour l'environnement



Eau potable : des enjeux qui dépassent la tarification progressive



Face au changement climatique, accélérer une adaptation systémique et juste



Consommation durable : favoriser une économie de la sobriété pour passer de la prise de conscience aux actes



2023



Pour une économie servicielle sociale et soutenable : de la propriété à l'usage – conjuguer performance et confiance au service de l'environnement et de l'humain



Financer notre Stratégie Energie-Climat : donnons-nous les moyens de nos engagements



Rapport annuel sur l'état de la France 2022 (RAEF), changer de boussole pour dépasser l'urgence et préparer l'avenir



Avis de suite - Plan de relance et déclinaison territoriale dans les Outre-mer



Climat, cyber, pandémie : le modèle assurantiel français mis au défi des risques systémiques

Contactez Fabienne MUNOZ

Conseil économique social et environnemental

9 place d'Iéna

75775 Paris Cedex

Paris Cedex 16

01 44 43 64 02 VALERIE.RAMAGE@LECESE.FR OU CHRISTOPHE.YUEN@LECESE.FR

[fabienne.munoz@lecese.fr](mailto:fabienne.munoz@lecese.fr)

<https://www.facebook.com/fabienne.munoz.3>

**Attaché.e de groupe : Valérie Ramage**

tél 01 44 43 64 02 valerie.ramage@lecese.fr ou christophe.yuen@lecese.fr