

Isabelle DORESSE



Profession

Ingénieure en chef des ponts, des eaux et forêts

Mandature(s)

2021 - 2026

2026 - 2031

Membre au titre de la

Cohésion sociale et territoriale et vie associative

Représentants de la cohésion sociale et territoriale

Désigné par

ATD Quart Monde

Vice-présidente ATD Quart Monde - Membre du conseil scientifique du conseil national de lutte contre les exclusions

Organisation représentée :

ATD Quart monde

Groupe :

Groupe Santé, Citoyenneté et Solidarités

Formations de travail :

Commission Affaires sociales et santé | Membre

Commission Environnement | Membre

Délégation aux droits des Enfants | Membre

Rapports individuels d'activité annuelle

2025-2026_ASSO_DORESSE_I.pdf

2024-2025_ASSO_DORESSE-DEWAS_I_0.pdf

Rapporteur de

Droits sociaux : accès et effectivité



27/11/2024

Pour une politique publique nationale de santé environnement au cœur des territoires



24/05/2022

Déclarations



Satisfaire les besoins fondamentaux des enfants et garantir leurs droits, dans tous les temps et espaces de leur vie quotidienne



La santé mentale et bien être des enfants et des jeunes : un enjeu de société



Restauration de la nature : face à l'urgence, donnons l'envie d'agir



Le travail en questions



Réussite à l'École, réussite de l'École

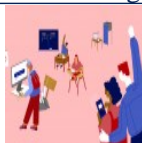




La gestion de l'eau et de l'assainissement dans les Outre-mer



Du sol au foncier, des fonctions aux usages, quelle politique foncière ?



Engagement et participation démocratique des jeunes

Contactez Isabelle DORESSE

Conseil économique social et environnemental

9 place d'Iéna

75775 Paris Cedex

Paris Cedex 16

01 44 43 64 04

isabelle.doresse@lecese.fr

Attaché.e de groupe : Arthur Baubeau-Luban

tél 01 44 43 64 04

arthur.baubeau-luban@lecese.fr