

Dominique DELAVEAU



Profession

Employée de Banque

Mandature(s)

2021 - 2026

Membre au titre de la

Salariés

Représentants des salariés

Désigné par

Confédération générale du travail-Force ouvrière (CGT-FO)

Secrétaire générale du syndicat national du personnel Force-Ouvrière du Crédit Foncier de France

Organisation représentée :

Confédération générale du travail-Force ouvrière (CGT-FO)

Parcours

Groupe : Groupe de la CGT-FO

Formations de travail :

*Délégation aux droits des Femmes et à l'égalité / Membre
Commission Éducation, culture et communication / Membre
Commission Territoires, agriculture et alimentation / Membre
Commission temporaire "Intelligence artificielle" / Membre
Commission temporaire "Cannabis" / Membre suppléant*

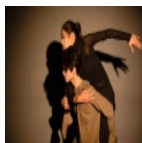
Date de fin de mandat : 25/04/2026

Rapports individuels d'activité annuelle

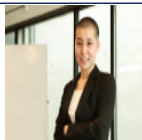
[2024-2025_CGT-FO_DELAVEAU_D_0.pdf](#)

[2025-2026_CGT-FO_DELAVEAU_D.pdf](#)

Déclarations



Contre les entraves aux libertés de la création et de la diffusion artistiques



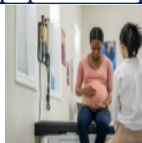
Consolider et organiser la défense de nos principes démocratiques face aux stratégies anti-genre



Quels leviers pour optimiser la décarbonation de la chaîne logistique alimentaire ?



"Quartiers urbains populaires : parlons solutions !"



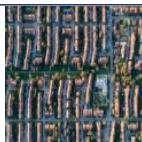
Inégalités de genre et santé des femmes au prisme de la périnatalité



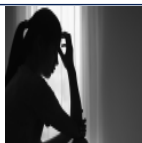
Anticiper et prévenir les risques liés au changement climatique, pour les infrastructures



Priorités du CESE pour la nouvelle mandature européenne



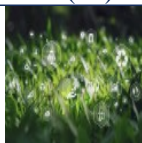
L'habitat et le logement face aux défis sociaux, territoriaux et écologiques



7 ans après l'avis du CESE : amplifions la lutte contre les violences faites aux femmes dans les Outre-mer



Pour une Intelligence artificielle (IA) au service de l'intérêt général



Impacts de l'intelligence artificielle : risques et opportunités pour l'environnement



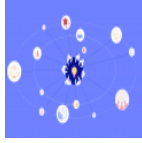
Se loger dans les territoires pour exercer une activité saisonnière



Réussite à l'École, réussite de l'École



Relever les défis de l'élevage français pour assurer sa pérennité



SFEC : quelle gouvernance pour la transition écologique ?



Pour des bâtiments plus durables grâce à une ambitieuse politique de rénovation



Engagement bénévole, cohésion sociale et citoyenneté

Attaché.e de groupe : Abdallah Moussaoui

tél 01 44 43 64 46

abdallah.moussaoui@lecese.fr