

Anne CHATAIN



Profession

Responsable de Domaine Administratif et Technique

Mandature(s)

2021 - 2026

2026 - 2031

Membre au titre de la

Salariés

Représentants des salariés

Désigné par

Confédération française des travailleurs chrétiens (CFTC) (912)

Présidente fédérale et Secrétaire Générale adjointe de la CFTC

Organisation représentée :

Confédération française des travailleurs chrétiens (CFTC)

Groupe :

Groupe CFTC

Formations de travail :

Commission Travail et emploi | Membre

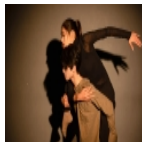
Commission temporaire « troisième programme national de renouvellement urbain » | Membre

Rapports individuels d'activité annuelle

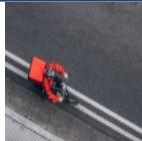
[2025-2026_CFTC_CHATAIN_A.pdf](#)

[2024-2025_CFTC_CHATAIN_A_0.pdf](#)

Déclarations



Contre les entraves aux libertés de la création et de la diffusion artistiques



Lutter contre la précarité professionnelle par une économie plus inclusive



Complexité des aides de l'Union européenne (UE) et visibilité de l'action



Investir dans l'avenir : rebâtir un service public de l'enseignement supérieur



Pour un numérique en santé souverain, de confiance et inclusif



La montée des eaux dans les Outre-mer : quelles stratégies pour s'adapter ?



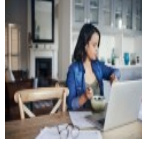
Priorités du CESE pour la nouvelle mandature européenne



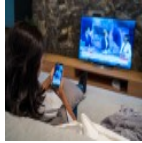
Faire de la troisième conférence des Nations unies sur l'Océan une étape déterminante pour la protection de l'Océan



Droits sociaux : accès et effectivité



Articulation des temps de vie professionnel et personnel : de nouveaux défis



Agir pour une information fiable, indépendante et pluraliste au service de la démocratie



Réussite à l'École, réussite de l'École



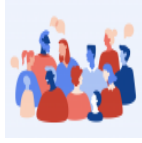
Les attentes et les enjeux sociétaux liés aux nouvelles techniques génomiques



Travail, santé-environnement : quels défis à relever face aux dérèglements climatiques ?



Quelles solutions pour des mobilités durables et inclusives en zones peu denses ?



Les métiers de la cohésion sociale



Du sol au foncier, des fonctions aux usages, quelle politique foncière ?



Pour des bâtiments plus durables grâce à une ambitieuse politique de rénovation



Vers un service public d'accueil de la petite enfance



Métiers en tension



Engagement et participation démocratique des jeunes



Engagement bénévole, cohésion sociale et citoyenneté

Contactez Anne CHATAIN

Conseil économique social et environnemental

9 place d'Iéna

75775 Paris Cedex

Paris Cedex 16

01 44 43 64 10

anne.chatain@lecese.fr

Attaché.e de groupe : Paul DUMONT

tél 01 44 43 64 10

paul.dumont@lecese.fr