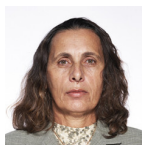


Ghislaine ARLIE



Profession

Directrice d'un syndicat intercommunal retraitée

Mandature(s)

2021 - 2026

Membre au titre de la

Cohésion sociale et territoriale et vie associative

Représentants des organisations exerçant leurs activités dans les collectivités d'outre-mer

Désigné par

Représentants de la zone de l'océan Pacifique

Présidente d'associations en Nouvelle-Calédonie

Parcours

Groupe : Groupe des Outre-mer

Formations de travail :

Délégation aux droits des Femmes et à l'égalité / Membre

Délégation aux Outre-mer / Membre suppléant

Commission Environnement / Membre

Date de fin de mandat : 25/04/2026

Rapporteur de

10 préconisations pour le pouvoir d'achat en Outre-mer



11/10/2023

Déclarations



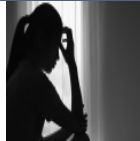
Consolider et organiser la défense de nos principes démocratiques face aux stratégies anti-gendre



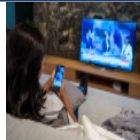
Transition écologique : la société civile organisée appelle à maintenir le cap



Inégalités de genre et santé des femmes au prisme de la périnatalité



7 ans après l'avis du CESE : amplifions la lutte contre les violences faites aux femmes dans les Outre-mer



Agir pour une information fiable, indépendante et pluraliste au service de la démocratie



Quels besoins de gouvernance pour les différents usages de la biomasse ?



Inégalités de genre, crise climatique et transition écologique

Attaché.e de groupe : David Latchimy

tél 01 44 43 64 42

david.latchimy@lecese.fr