

Jean-Louis JOSEPH



Profession

Agriculteur

Mandature(s)

2015 - 2021

2021 - 2026

Membre au titre de la

Protection de la nature et de l'environnement

Représentants au titre de la protection de la nature et de l'environnement

Désigné par

Fédération des parcs naturels régionaux de France

Président de la Fédération des Parcs Naturels Régionaux de France

Organisation représentée :

Fédération des parcs naturels régionaux de France

Parcours

Groupe : Groupe des Non-inscrits

Formations de travail :

Commission Territoires, agriculture et alimentation / Vice-Présidente

Date de fin de mandat : 25/04/2026

Agriculteur bio, longtemps maire d'une commune rurale, président du parc naturel régional du Luberon et de la fédération des parcs naturels régionaux de France, il est acteur au quotidien d'une agriculture et de territoires respectueux de l'environnement ; dossiers qu'il a porté avec conviction jusqu'à Bruxelles au comité des régions de l'Union Européenne.

"L'engagement environnemental constitue aujourd'hui, particulièrement pour l'agriculture, un véritable investissement économique"

Bibliographie

Monographie de La Bastidonne 1994 ; Publications du Comité des Régions de l'Union Européenne (Bruxelles) ;

- Organisation commune du marché des fruits et légumes (1996) ;*
- Les Parcs Naturels Régionaux et les espaces naturels européens habités (1997) ;*
- La compétitivité des entreprises européennes face à la mondialisation (1999) ;*
 - Les services d'intérêt général(2001) ;*
- Le paquet énergie et l'efficacité énergétique des bâtiments (2009) ;*

- *Efficacité énergétique (2011) ;*

- *Coopération décentralisée et le rôle des collectivités régionales et locales dans le cadre du partenariat euro-méditerranéen*

Rapports individuels d'activité annuelle

[2024-2025_NI_JOSEPH_JL_0.pdf](#)

[2025-2026_NI_JOSEPH_JL.pdf](#)

Rapporteur de

Projet de loi visant à renforcer l'État local, articuler son action avec les collectivités territoriales et sécuriser les décideurs publics



24/04/2026

Permettre à tous de bénéficier d'une alimentation de qualité en quantité suffisante



22/04/2025

Quelle pêche durable en mer face au changement climatique ?



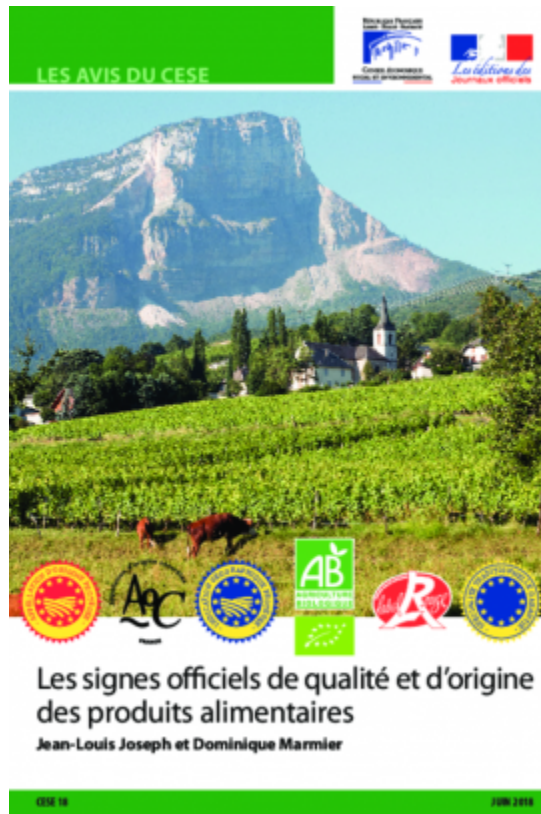
29/03/2021

La filière pêche française face au Brexit



25/06/2019

Les signes officiels de qualité et d'origine des produits alimentaires (SIQO)



19/06/2018

Les signes officiels de qualité et d'origine des produits alimentaires



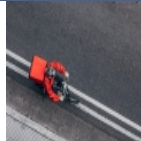
Déclarations



Égalité des chances : mythe ou réalité ? – Rapport annuel sur l'état de la France 2025



"Quartiers urbains populaires : parlons solutions !"



Lutter contre la précarité professionnelle par une économie plus inclusive



L'habitat et le logement face aux défis sociaux, territoriaux et écologiques



Inégalités de genre, crise climatique et transition écologique



Pour des bâtiments plus durables grâce à une ambitieuse politique de rénovation



Contribution du CESE à l'élaboration de la Stratégie Nationale pour la biodiversité 2021-2030 (SNB3)



Les reconversions professionnelles



Améliorer le parcours de soin en psychiatrie



Économie et gouvernance de la donnée



Les parcs naturels régionaux : apports à l'aménagement et au développement durable des territoires et perspectives

Attaché.e de groupe : Yahn Ahogny

tél 01 44 43 60 57

yahn.ahogny@lecese.fr