

Inès BOUCHAUT-CHOISY



Profession

Cheffe d'entreprise

Mandature(s)

2015 - 2021

2021 - 2026

Membre au titre de la

Cohésion sociale et territoriale et vie associative

Représentants des organisations exerçant leurs activités dans les collectivités d'outre-mer

Désigné par

Représentants de la zone de l'océan Atlantique

Directrice du Comité du tourisme de Saint-Barthélemy

Parcours

Groupe : Groupe des Outre-mer

Formations de travail :

Délégation aux droits des Femmes et à l'égalité | Membre

Délégation aux Outre-mer | Membre

Commission Éducation, culture et communication | Membre

Commission temporaire "Participation démocratique" | Membre

Commission temporaire "Cannabis" | Membre

Commission temporaire fin de vie 2022 | Membre suppléant

Date de fin de mandat : 25/04/2026

Rapports individuels d'activité annuelle

[2024-2025_OM_BOUCHAUT-CHOISY_I_0.pdf](#)

[2025-2026_OUTREMER_BOUCHAUT-CHOISY_I.pdf](#)

Rapporteur de

7 ans après l'avis du CESE : amplifions la lutte contre les violences faites aux femmes dans les Outre-mer



26/11/2024

Avis de suite - Plan de relance et déclinaison territoriale dans les Outre-mer



09/02/2022

Plan de relance et déclinaison territoriale dans les Outre-mer



Plan de relance et déclinaison territoriale dans les Outre-mer

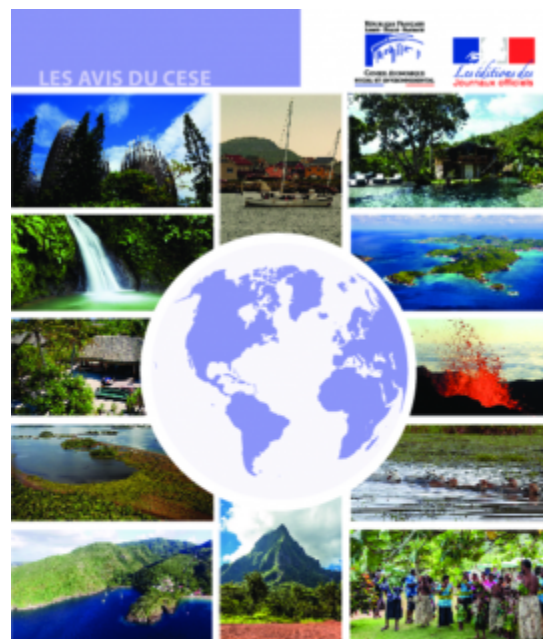
Inès Bouchaut-Cholsy, Olivier Mugnier et Christian Vermaudon

CESE 83

JANVIER 2021

26/01/2021

Promouvoir le tourisme durable dans les Outre-mer



Promouvoir le tourisme durable dans les Outre-mer

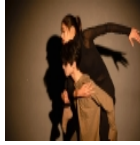
Inès Bouchaut-Cholsy

CESE 86

MARS 2018

28/03/2018

Déclarations



Contre les entraves aux libertés de la création et de la diffusion artistiques



Investir dans l'avenir : rebâtir un service public de l'enseignement supérieur
Pour des politiques de jeunesse structurantes et adaptées aux enjeux du XXIème siècle



Éduquer à la vie affective, relationnelle et sexuelle



Réussite à l'École, réussite de l'École



La prévention de la perte d'autonomie liée au vieillissement



Vers un traité international sur la pollution par les plastiques : enjeux, options, positions de négociations



Comment favoriser une gestion durable de l'eau (quantité, qualité, partage) en France face aux changements climatiques



Quelles solutions pour des mobilités durables et inclusives en zones peu denses ?



Comment construire une Europe de la santé ?



Pour une politique publique nationale de santé environnement au cœur des territoires



Engagement et participation démocratique des jeunes



Engagement bénévole, cohésion sociale et citoyenneté



Le CESE poursuit son engagement en faveur des droits des femmes et de l'égalité entre les femmes et les hommes



Renforcement de la participation aux élections des instances à gouvernance démocratique



Crise sanitaire et inégalités de genre



Mission commerce



Services publics, services au public et aménagement des territoires à l'heure du numérique



Agir pour un espace public égalitaire



Fractures et transitions : réconcilier la France



Demain, la finance durable : comment accélérer la mutation vers plus de responsabilité sociale et environnementale ?



<https://fr-fr.facebook.com/ineschoisy/>
Attaché.e de groupe : David Latchimy
tél 01 44 43 64 42
david.latchimy@lecese.fr