

# Délégation aux Outre-mer

La délégation aux Outre-mer veille à la prise en considération des spécificités économiques, sociales ou environnementales des territoires ultramarins dans les travaux du CESE. Elle peut se voir confier par le Bureau des études dédiées aux Outre-mer, des contributions aux projets des autres formations de travail ainsi que l'élaboration de projets d'avis ou de résolution entrant dans son champ de compétence.

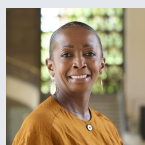
## Présidente



### **Maymounati** **MOUSSA**

Chef d'entreprise  
Chef d'entreprise  
Groupe des Outre-mer

## Vice-Présidentes



### **Nadine** **HAFIDOU**

Chef d'entreprise  
Secrétaire CCI Mayotte  
Groupe Entreprises Élus CCI



### **Sabine ROUX** **de BEZIEUX**

Directrice générale de  
Notus technologies  
Présidente de la Fondation de  
la Mer  
Groupe Agir Autrement

## Administratrice

Marion THOMAS

TÉLÉPHONE  
01 44 43 62 31

[marion.thomas@lecese.fr](mailto:marion.thomas@lecese.fr)

Myriam METOUMPAH

TÉLÉPHONE  
0144436340

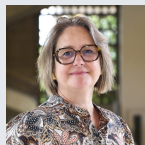
[myriam.metoumpah@lecese.fr](mailto:myriam.metoumpah@lecese.fr)

## Membres



### **Sébastien** **BUSIRIS**

Cadre de banque  
Secrétaire Général de la  
Fédération des Employés et  
Cadres FO  
Groupe CGT-FO



### **Rachel** **CARLIER**

Directeur associatif  
Membre de la commission du  
développement associatif à  
l'UNAF Directrice territoires et  
développement  
Groupe Familles



### **Ingrid** **CLÉMENT**

Attachée territoriale  
Ancienne Secrétaire  
générale de la fédération  
Interco CFDT Ancienne  
membre du Bureau  
national de la  
CFDT Attachée  
territoriale principale au  
Conseil départemental de  
l'Aube  
Groupe CFDT



### **Michel COY**

Commerçant  
Vice-président de la CPME  
Groupe Les Entrepreneurs & la CNPL



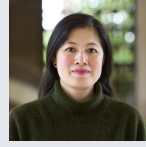
**Anaïs  
DEPREZ**

Ancienne directrice  
mobilisation et communication  
Plateforme Océan & climat  
Groupe Environnement et Nature



**Catherine  
DODEMAN**

Psychologue  
Psychologue à l'Education  
nationale  
Groupe des Outre-mer



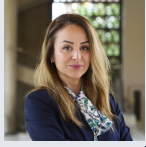
**Caroline  
DONGE**

Conservatrice  
Vice-Présidente de  
France Nature et  
environnement  
Groupe Environnement et  
Nature



**Pascal  
GUIHÉNEUF**

Ingénieur dans les  
télécommunications -  
Syndicaliste mandaté et élu du  
personnel  
Ingénieur R&D et Délégué Syndical  
Central CFDT chez Nokia/Alcatel-  
Lucent en France  
Groupe CFDT



**Linda  
KEBBAB**

Groupe CGT-FO



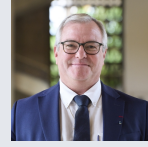
**Jean-Yves  
LAUTRIDOU**

Chef de projet  
Chargé de mission à la F3C  
CFDT  
Groupe CFDT



**Alain LE  
CORRE**

Conseiller bancaire  
Secrétaire Régional  
CGT-Bretagne  
Groupe CGT



**Olivier LE NÉZET**

Ancien Marin Pêcheur / PDG  
Port de Lorient  
Président du CNPMM  
Groupe Agriculture, Mer et Ruralité



**Morgane  
LENAIN**

Chargée de projet métier  
Administratrice de l'UNAF  
Groupe Familles



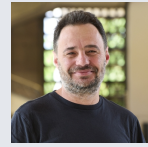
**Eric LEUNG-  
SAM-FONG**

Chef d'entreprise  
Réunion  
Groupe des Outre-mer



**Patrick  
LINGIBÉ**

Groupe des Outre-mer



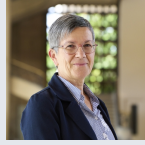
**Julien MAST**

Président du mouvement e-  
graine  
Groupe des Associations



## **Manon PISANI**

Salariée agricole  
Membre du bureau Jeunes  
agriculteurs  
Groupe Agriculture, Mer et Ruralité



## **Fabienne ROUCHY**

Agent de la Banque de  
France  
Membre de la Direction  
Confédérale CGT  
Groupe CGT



## **Olivier SOULÈRES**

Retraité  
Conseiller  
Groupe Environnement et  
Nature



## **Elisabeth TOME-GERTHEINRICHS**

Consultante  
Ancienne responsable du pôle social au  
Médéf  
Groupe Entreprises



## **Tarik TOUAHRIA**

Sans emploi  
Président de la Fédération des  
Centres sociaux et  
socioculturels de France  
(FCSF)  
Groupe des Associations



## **Brigitte TRAZZERA**

Employée de banque  
Déléguée syndicale nationale  
branche Banque Populaire  
Groupe CFE-CGC



## **Emmanuel VIRE**

Journaliste  
Membre de la  
commission exécutive  
confédérale CGT  
Groupe CGT



## **Astrid VITAL DURAND**

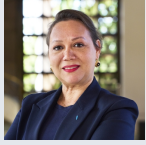
Etudiante  
Administratrice de l'UICN  
Groupe Organisations Étudiantes et  
Mouvements de Jeunesse



## **Jacques WOLFROM**

Groupe Santé, Citoyenneté et  
Solidarités

Membres suppléants



**Shirley**  
**BILLOT**

Chef d'entreprise  
Entrepreneur Martinique  
Groupe des Outre-mer



**Evelyne**  
**BRICHET**

Directrice exécutive /  
banque  
Présidente de la Fondation  
FACE Polynésie  
Directrice  
exécutive à la SOCREDO  
Groupe des Outre-mer



**Jocelyn**  
**JALTON**

Groupe des Outre-mer



**Vaimu'a**  
**MULIAVA**

Fonctionnaire  
Délégué régional Asie  
Pacifique  
Assemblée  
Parlementaire de la  
Francophonie  
Groupe des Outre-mer



**Bernard**  
**SIMON**

Agriculteur  
Président de la MSA  
d'Armorique  
Groupe Agriculture, Mer et Ruralité