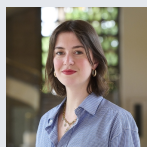


# Délégation aux droits des Femmes et à l'égalité

La délégation aux droits des Femmes et à l'égalité assure une mission de veille, d'impulsion et de suivi sur la prise en compte du genre dans les travaux du CESE. Elle peut se voir confier par le Bureau des études en lien avec la promotion de l'égalité entre les femmes et les hommes ainsi que l'élaboration de projets d'avis ou de résolution entrant dans son champ de compétence.

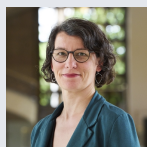
## Présidente



**Manon**  
**ROUSSELOT-**  
**PAILLEY**

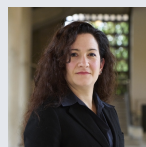
Demandeuse d'emploi  
Présidente du MRJC  
Groupe Organisations Étudiantes et  
Mouvements de Jeunesse

## Vice-Présidentes



**Eeva KATZ**

Architecte  
Présidente de la Fédération  
nationale Solidarités Femmes  
(FNSF)  
Groupe des Associations



**Clémence**  
**HELFTER**

Chargée de recherche à  
la CNAF  
Conseillère confédérale droits  
des femmes et égalité F/H  
Groupe CGT

## Administratrice

Judith HAZAN

TÉLÉPHONE

01 44 43 60 37

[judith.hazan@lecese.fr](mailto:judith.hazan@lecese.fr)

Pauline FERARY-  
BERTHELOT

TÉLÉPHONE

01 44 43 60 80

[pauline.ferary-berthelot@lecese.fr](mailto:pauline.ferary-berthelot@lecese.fr)

## Membres



**Souâd**  
**BELHADDAD**

Journaliste Rédactrice  
/Formatrice et  
Consultante en  
intelligence collective et  
Fondatrice Citoyenneté  
possible  
Groupe des Associations



**Béatrice CLICQ**

Fonctionnaire  
Secrétaire Confédérale CGT-FO  
secteur égalité et développement  
durable  
Groupe CGT-FO



**Catherine**  
**DODEMAN**

Psychologue  
Psychologue à l'Education  
nationale  
Groupe des Outre-mer



**Marion**  
**FOURTUNE**

Directrice  
d'association  
Vice-Présidente de France  
Nature et environnement  
Groupe Environnement et  
Nature



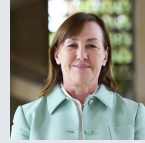
**Antoine  
GATET**

Juriste associatif  
Vice-Président de France  
Nature Environnement  
Groupe Environnement et Nature



**Serge  
GIANORSI**

Cadre  
Groupe CGT-FO



**Madeleine  
GILBERT**

Cadre  
Secrétaire Nationale de CFE-  
CGC  
Groupe CFE-CGC



**Cécile  
GONDARD-  
LALANNE**

Employée à LA  
POSTE  
Ancienne secrétaire  
nationale Union Syndicale  
Solidaires  
Groupe Alternatives sociales et  
écologiques



**Monique  
GRESSET  
BOURGEOIS**

Urbaniste Directrice  
territoriale  
Secrétaire fédérale à la  
fédération nationale CFDT-  
Interco  
Groupe CFDT



**Catherine  
GUERNIUO**

Gérante de société  
Vice-Présidente déléguée de la  
CPMEEntrepreneure  
Groupe Les Entrepreneurs & la CNPL



**Evelyne  
GUILLON**

Retraitée  
Présidente de la Fédération des  
chasseurs de la Saône-et-Loire  
Groupe Agriculture, Mer et Ruralité



**Astrid  
GUYART**

Ingénieure  
aérospatiale  
Secrétaire générale du  
Comité national olympique  
et sportif français  
(CNOSF)  
Groupe des Associations



**Dominique  
JOSEPH**

Inspectrice Divisionnaire  
DGFIP  
Secrétaire Générale de la  
Mutualité Française  
Groupe Santé, Citoyenneté et  
Solidarités



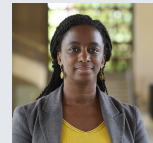
**Laurent  
LAMBERDIÈRE**

Professeur  
Ancien Secrétaire Général FEP-  
CFDT Professeur  
Groupe CFDT



**Fabrice  
MICHAUD**

Chargé de mission à la  
direction du  
développement durable  
ADP  
Conseiller confédéral CGT -  
Pôle territorial  
Groupe CGT



**Aminata  
NIAKATÉ**

Avocate  
Ancienne Présidente de la  
FNUJA et Présidente de la  
Commission Parité-Egalité  
de l'UNAPL  
Groupe Artisanat et  
Professions Libérales



## **Maëlle NIZAN**

Étudiante

Groupe Organisations Étudiantes et  
Mouvements de Jeunesse



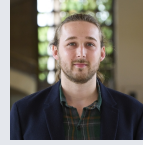
## **Marie-Claude PICARDAT**

Psychiatre - Psychanalyste

Porte parole de l'Association des  
Parents et futurs parents Gays et

Lesbiens (APGL)

Groupe Familles



## **Owen POIRIER**

Formateur

Cadre associatif

Groupe Organisations Étudiantes et  
Mouvements de Jeunesse



## **Fany RUIN**

Fabricant textile et  
objet

Présidente de la CCI

Amiens-Picardie - 1ère

Vice-Présidente de CCI

France

Groupe Entreprises Élus CCI

Membre suppléant



## **Sylvain BOUCHERAND**

Chef d'entreprise

Administrateur bénévole

Humanité et Biodiversité

Groupe Environnement et Nature