

Dominique GALLET



Profession

Professeur de lycée professionnel

Mandature(s)

2015 - 2021

2021 - 2026

Membre au titre de la

Salariés

Représentants des salariés

Désigné par

Confédération générale du travail (CGT)

Conseillère confédérale CGT

Organisation représentée :

Confédération générale du travail (CGT)

Parcours

Groupe : Groupe CGT

Formations de travail :

Délégation aux Outre-mer / Membre

Commission Éducation, culture et communication / Membre

Commission temporaire "Participation démocratique" / Membre

Date de fin de mandat : 25/04/2026

Groupe : Groupe CGT

Formations de travail :

Section de l'aménagement durable des territoires / Membre

Délégation à la prospective et à l'évaluation des politiques publiques / Membre

Date de fin de mandat : 31/03/2021

Rapports individuels d'activité annuelle

[2024-2025_CGT_GALLET_D_0.pdf](#)

[2025-2026_CGT_GALLET_D.pdf](#)

Rapporteur de

Satisfaire les besoins fondamentaux des enfants et garantir leurs droits, dans tous les temps et espaces de leur vie quotidienne



10/12/2025

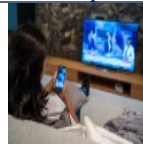
Déclarations



Anticiper et prévenir les risques liés au changement climatique, pour les infrastructures



Complexité des aides de l'Union européenne (UE) et visibilité de l'action



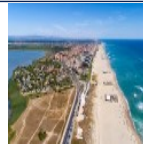
Agir pour une information fiable, indépendante et pluraliste au service de la démocratie



Réussite à l'École, réussite de l'École



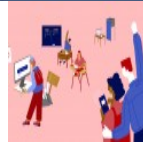
Crise du secteur culturel : l'urgence d'agir



SNML2 : se mobiliser dès maintenant pour atteindre le bon état écologique



Développer le parasport en France : de la singularité à l'universalité, une opportunité pour toutes et tous



Engagement et participation démocratique des jeunes



Engagement bénévole, cohésion sociale et citoyenneté



Comment redynamiser nos centres-villes et nos centres-bourgs ?



Services publics, services au public et aménagement des territoires à l'heure du numérique



Les métropoles : apports et limites pour les territoires



Les maladies chroniques

Attaché.e de groupe : Sandra Croulard

tél 01 44 43 64 12

sandra.croulard@lecese.fr