

Laure VIAL



Profession

Gestionnaire d'une entreprise de plomberie-chauffage

Mandature(s)

2021 - 2026

Membre au titre de la

Entreprises, exploitants agricoles, artisans, professions libérales, mutuelles, coopératives et chambres consulaires

Représentants des mutuelles, coopératives et chambres consulaires

Désigné par

CMA France

Conseillère confédérale et cheffe de file-formation de la CAPEB

Organisation représentée :

CMA France

Parcours

Groupe : Groupe Artisanat et Professions libérales

Formations de travail :

Commission Éducation, culture et communication | Membre

Commission temporaire fin de vie 2022 | Membre suppléant

Date de fin de mandat : 25/04/2026

Rapports individuels d'activité annuelle

[2024-2025_APL_VIAL_L_0.pdf](#)

[2025-2026_APL_VIAL_L.pdf](#)

Déclarations



Anticiper et prévenir les risques liés au changement climatique, pour les infrastructures



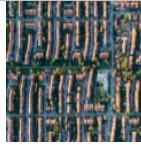
Pour un numérique en santé souverain, de confiance et inclusif



La montée des eaux dans les Outre-mer : quelles stratégies pour s'adapter ?



De la banalisation de la violence verbale au discours de haine. Décrypter, mieux agir pour restaurer le lien social



L'habitat et le logement face aux défis sociaux, territoriaux et écologiques



La protection de l'enfance est en danger : les préconisations du CESE



Renforcer le financement des associations : une urgence démocratique



Agir pour une information fiable, indépendante et pluraliste au service de la démocratie



10 préconisations pour le pouvoir d'achat en Outre-mer



Réussite à l'École, réussite de l'École



Crise du secteur culturel : l'urgence d'agir



Développer le parasport en France : de la singularité à l'universalité, une opportunité pour toutes et tous



Engagement bénévole, cohésion sociale et citoyenneté

<https://www.facebook.com/profile.php?id=100012986945547>

<https://www.linkedin.com/in/laure-vial-0a3a4a210/>

Attaché.e de groupe : Valérie Ramage

tél 01 44 43 64 02 valerie.ramage@lecese.fr ou christophe.yuen@lecese.fr