

Claire TUTENUIT



Profession

Ingénieur des Mines

Mandature(s)

2021 - 2026

Membre au titre de la

Protection de la nature et de l'environnement

Représentants au titre de la protection de la nature et de l'environnement

Désigné par

Association française des entreprises pour l'environnement (EpE)

Déléguée générale EpE

Organisation représentée :

Association Française des Entreprises pour l'Environnement (EpE)

Parcours

Groupe : Groupe Agir autrement pour l'innovation sociale et environnementale

Formations de travail :

Commission Économie et finances / Membre

Commission Environnement / Membre

Date de fin de mandat : 25/04/2026

Bibliographie

- *Développement durable: cinq ans après, la métamorphose*

; - *nombreux articles et publications d'EpE*

Rapports individuels d'activité annuelle

[2024-2025_AGIR_TUTENUIT_C_0.pdf](#)

[2025-2026_AGIR_TUTENUIT_C.pdf](#)

Rapporteur de

Finances publiques : État des lieux et analyse de controverses



25/02/2026

Mobiliser les acteurs de l'emploi et du travail pour réussir la planification écologique



15/05/2024

Quels besoins de gouvernance pour les différents usages de la biomasse ?



24/05/2023

Déclarations



Lutter contre les pollutions diffuses pour préserver la biodiversité



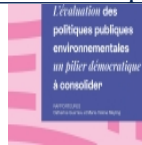
Quels leviers pour optimiser la décarbonation de la chaîne logistique alimentaire ?



La participation du public aux décisions impactant l'environnement



La montée des eaux dans les Outre-mer : quelles stratégies pour s'adapter ?



L'évaluation des politiques publiques environnementales



Restauration de la nature : face à l'urgence, donnons l'envie d'agir



Nos modèles productifs face aux enjeux de transformation : quels défis pour l'avenir ?



Quelles solutions pour permettre à tous de bénéficier d'une alimentation de qualité en quantité suffisante ?



Eau potable : des enjeux qui dépassent la tarification progressive



Face au changement climatique, accélérer une adaptation systémique et juste



Se loger dans les territoires pour exercer une activité saisonnière



Migrations et Union européenne : vers une nouvelle vision des politiques migratoires



Consommation durable : favoriser une économie de la sobriété pour passer de la prise de conscience aux actes

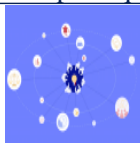




Quelles politiques pour favoriser l'évolution de la société vers la sobriété ?



Vers un traité international sur la pollution par les plastiques : enjeux, options, positions de négociations



SFEC : quelle gouvernance pour la transition écologique ?



Du sol au foncier, des fonctions aux usages, quelle politique foncière ?



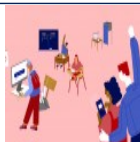
Pour des bâtiments plus durables grâce à une ambitieuse politique de rénovation



Rapport annuel sur l'état de la France 2022 (RAEF), changer de boussole pour dépasser l'urgence et préparer l'avenir



Acceptabilité des nouvelles infrastructures de transition énergétique : transition subie, transition choisie ?



Engagement et participation démocratique des jeunes



2022 : la relance du projet européen ?

https://twitter.com/epe_asso

<https://fr.linkedin.com/in/claire-tutenuit-31236234>

Attaché.e de groupe : Johan Gomes

tél 01 44 43 64 30

johan.gomes@lecese.fr