

# Jean-Yves SABOT



Profession

Permanent syndical

Mandature(s)

2021 - 2026

2026 - 2031

Membre au titre de la

Salariés

Représentants des salariés

Désigné par

Confédération générale du travail-Force ouvrière (CGT-FO) (916)

Trésorier de la Fédération Fo de la métallurgie

Organisation représentée :

Confédération générale du travail-Force ouvrière (CGT-FO)

Groupe :

Groupe CGT-FO

Formations de travail :

Commission Activités économiques | Membre

Commission temporaire « troisième programme national de renouvellement urbain » | Membre

Autres fonctions :

Bureau du CESE | Questeur

Rapports individuels d'activité annuelle

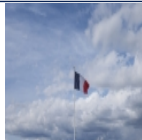
[2025-2026\\_CGT-FO\\_SABOT\\_JY.pdf](#)

[2024-2025\\_CGT-FO\\_SABOT\\_JY\\_0.pdf](#)

Déclarations



Satisfaire les besoins fondamentaux des enfants et garantir leurs droits, dans tous les temps et espaces de leur vie quotidienne



Pour un modèle de société soutenable, durable et inclusive à l'horizon 2050



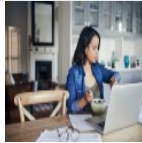
Investir dans l'avenir : rebâtir un service public de l'enseignement supérieur



De la banalisation de la violence verbale au discours de haine. Décrypter, mieux agir pour restaurer le lien social



Agir pour une information fiable, indépendante et pluraliste au service de la démocratie



Articulation des temps de vie professionnel et personnel : de nouveaux défis



Crise du secteur culturel : l'urgence d'agir



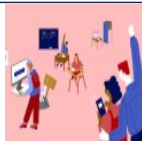
Financer notre Stratégie Energie-Climat : donnons-nous les moyens de nos engagements



Développer le parasport en France : de la singularité à l'universalité, une opportunité pour toutes et tous



Acceptabilité des nouvelles infrastructures de transition énergétique : transition subie, transition choisie ?



Engagement et participation démocratique des jeunes



Renforcement de la participation aux élections des instances à gouvernance démocratique

Contacter Jean-Yves SABOT

Conseil économique social et environnemental

9 place d'Iéna

75775 Paris Cedex

Paris Cedex 16

01 44 43 64 46

[jean-yves.sabot@lecese.fr](mailto:jean-yves.sabot@lecese.fr)

**Attaché.e de groupe : Abdallah Moussaoui**

tél 01 44 43 64 46

[abdallah.moussaoui@lecese.fr](mailto:abdallah.moussaoui@lecese.fr)