

Fabrice NICOUD



Profession

Représentant du personnel

Mandature(s)

2021 - 2026

2026 - 2031

Membre au titre de la

Salariés

Représentants des salariés

Désigné par

Confédération française de l'encadrement CGC (CFE-CGC) (917)

Président de la Fédération CFE-CGC Métallurgie

Organisation représentée :

Confédération française de l'encadrement CGC (CFE-CGC)

Groupe :

Groupe CFE-CGC

Formation de travail :

Commission Activités économiques | Membre

Rapports individuels d'activité annuelle

2025-2026_CFECGC_NICOUD_F.pdf

2024-2025_CFE-CGC_NICOUD_F_0.pdf

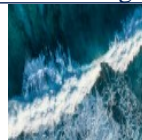
Déclarations



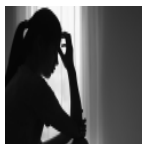
Transition écologique : la société civile organisée appelle à maintenir le cap



Restauration de la nature : face à l'urgence, donnons l'envie d'agir



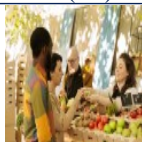
Faire de la troisième conférence des Nations unies sur l'Océan une étape déterminante pour la protection de l'Océan



7 ans après l'avis du CESE : amplifions la lutte contre les violences faites aux femmes dans les Outre-mer



Pour une Intelligence artificielle (IA) au service de l'intérêt général



Quelles solutions pour permettre à tous de bénéficier d'une alimentation de qualité en quantité suffisante ?



L'espace francophone : relever des défis économiques et numériques pour assurer son dynamisme



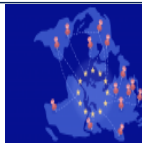
Face au changement climatique, accélérer une adaptation systémique et juste



Migrations et Union européenne : vers une nouvelle vision des politiques migratoires



Comment construire une Europe de la santé ?



Ambition et leviers pour une autonomie stratégique de l'Union européenne dans le domaine économique



2022 : la relance du projet européen ?

Contactez Fabrice NICOU

Conseil économique social et environnemental

9 place d'Iéna

75775 Paris Cedex

Paris Cedex 16

01 44 43 64 08

fabrice.nicoud@lecese.fr

Attaché.e de groupe : Gaëtan METZGER

tél 01 44 43 64 08

gaetan.metzger@lecese.fr