

Marie-Noëlle LIENEMANN



Profession

Professeur

Mandature(s)

2010 - 2015

2021 - 2026

2026 - 2031

Membre au titre de la

Entreprises, exploitants agricoles, artisans, professions libérales, mutuelles, coopératives et chambres consulaires

Représentants des mutuelles, coopératives et chambres consulaires

Désigné par

Fédération nationale des sociétés coopératives d'HLM (914)

Présidente de la fédération nationale des sociétés coopératives HLM - Elue sénatrice le 25/09/2011

Organisation représentée :

Fédération nationale des sociétés coopératives d'HLM

Groupe :

Groupe des entreprises de l'ESS et de la Coopération

Formations de travail :

Commission Aménagement du territoire | Membre

Commission temporaire « troisième programme national de renouvellement urbain » | Membre

Bibliographie

1983 : *Pour réussir à gauche, sous le pseudo Les Gracques, en collaboration avec Alain Richard et Jean-Pierre Worms* (Editions Syros)

1991 : *La Fracture* (Editions Gallimard)

1993 : *Les Cannibales de l'État* (Editions Ramsay)

1994 : *Lettre ouverte au futur président de la République sociale* (Editions Ramsay)

1997 : *Madame le maire* (Editions Ramsay)

1999 : *Pour une nouvelle politique d'aide aux victimes* (Editions de la Documentation française)

2002 : *Ma part d'inventaire, entretiens avec Frédéric Haziza* (Editions Ramsay)

2003 : *La route est droite, mais la pente est forte ! Un an déjà* (Editions Ramsay)

2005 : *Le Scandale du logement. En finir avec l'indignité de la République* (Editions Jean-Claude Gawsewitch)

2007 : *Au revoir, Royal, en collaboration avec Philippe Cohen* (Editions Perrin)

2010 : *18 mois chrono. Une cohabitation du troisième type, avec Paul Quilès et Renaud Chenu, Jean-Claude Gawsewitch Éditeur*

2016 : *Merci pour ce changement... Editions du Moment*

Rapports individuels d'activité annuelle
2025-2026_COOP_LIENEMANN_MN.pdf
2024-2025_COOP_LIENEMANN_MN_0.pdf

Rapporteur de

Lancement d'un troisième programme national de renouvellement urbain : projet de loi visant la relance du logement



05/06/2026

L'habitat et le logement face aux défis sociaux, territoriaux et écologiques



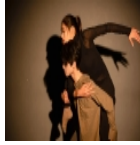
08/07/2025

Bilan et perspectives du Programme national de renouvellement urbain (action de l'ANRU)



Les éditions des
JOURNAUX OFFICIELS

14/09/2011
Déclarations



Contre les entraves aux libertés de la création et de la diffusion artistiques



Anticiper et prévenir les risques liés au changement climatique, pour les infrastructures



Lutter contre la précarité professionnelle par une économie plus inclusive



La montée des eaux dans les Outre-mer : quelles stratégies pour s'adapter ?



De la banalisation de la violence verbale au discours de haine. Décrypter, mieux agir pour restaurer le lien social



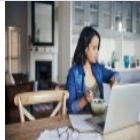
Nos modèles productifs face aux enjeux de transformation : quels défis pour l'avenir ?



7 ans après l'avis du CESE : amplifions la lutte contre les violences faites aux femmes dans les Outre-mer



La protection de l'enfance est en danger : les préconisations du CESE



Articulation des temps de vie professionnel et personnel : de nouveaux défis



Face au changement climatique, accélérer une adaptation systémique et juste

Quelles transitions énergétiques pour les Outre-mer ?

Contactez Marie-Noëlle LIENEMANN

Conseil économique social et environnemental

9 place d'Iéna

75775 Paris Cedex

Paris Cedex 16

01 44 43 64 16

marie-noelle.lienemann@lecese.fr

Attaché.e de groupe : Barbara Mauvilain-Guillot

tél 01 44 43 64 16

barbara.mauvilain-guillot@lecese.fr