

Marie-Aleth GRARD



Profession

Photographe

Mandature(s)

2015 - 2021

2010 - 2015

Membre au titre de la

COHESION SOCIALE ET TERRITORIALE ET VIE ASSOCIATIVE

Désigné par

Décret pris en conseil des ministres sur le rapport du Premier ministre

Présidente ATD Quart Monde

Parcours

Groupe : Groupe des personnalités qualifiées

Formations de travail :

Section des affaires sociales et de la santé / Membre

Section de l'éducation, de la culture et de la communication / Membre

Commission temporaire "revenu minimum social garanti" / Membre

Commission temporaire "Grande Pauvreté" / Membre

Date de fin de mandat : 31/03/2021

Membre du groupe des personnalités qualifiées, membre des sections affaires sociales et santé et de l'éducation, de la culture et de la communication.

Militante à ATD Quart Monde depuis plus de 30 ans, elle s'engage à temps plein dans l'association dont elle assume aujourd'hui la Vice-présidence après avoir arrêté d'exercer sa profession de photographe.

Responsable pendant 8 ans de sa branche enfance (Tapor), elle fait maintenant partie de l'équipe de la délégation nationale qui anime ce Mouvement en France.

« Là où des hommes sont condamnés à vivre dans la misère, les Droits de l'Homme sont violés. S'unir pour les faire respecter est un devoir sacré. »

Joseph Wresinski – Phrase gravée depuis le 17 octobre 1987 sur le Parvis des Droits de l'Homme et du Citoyen au Trocadéro.

Rapporteur de

Revenu minimum social garanti



Revenu minimum social garanti

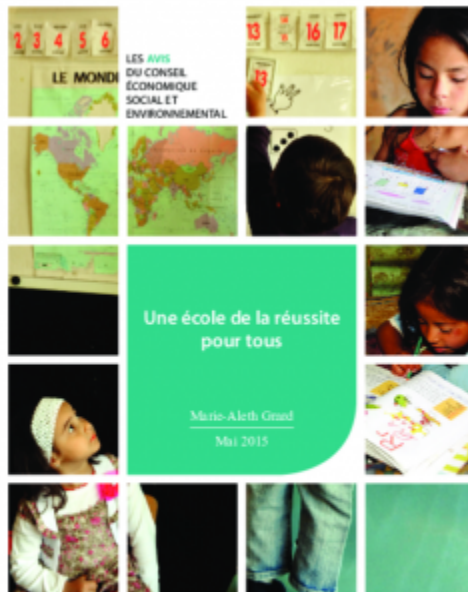
Marie-Aleth Gard et Martine Vignau

CESE 12

AVRIL 2017

25/04/2017

Une école de la réussite pour tous



12/05/2015
Déclarations



Projet de loi de programmation relatif au développement solidaire et à la lutte contre les inégalités mondiales



La prévention et la réduction du chômage de longue durée dans une perspective d'action territoriale



Favoriser l'engagement civique et la participation citoyenne au service du développement durable



La réinsertion des personnes détenues : l'affaire de tous et toutes



Les personnes vivant dans la rue : l'urgence d'agir



Éradiquer la grande pauvreté à l'horizon 2030



Prévenir les ruptures dans les parcours en protection de l'enfance



Pour des élèves en meilleure santé



L'orientation des jeunes



La construction d'une Europe dotée d'un socle des droits sociaux



Expérimentation "Territoires zéro chômage de longue durée" : les conditions de réussite



L'impact du chômage sur les personnes et leur entourage : mieux prévenir et accompagner



Projet de loi relatif à l'adaptation de la société au vieillissement



Mieux accompagner et inclure les personnes en situation de handicap : un défi, une nécessité



Projet de loi d'orientation et de programmation relative à la politique de développement et de solidarité internationale



Les évolutions contemporaines de la famille et leurs conséquences en matière de politiques publiques



Avant-Projet de loi d'orientation et de programmation pour la refondation de l'école de la République



Pour une politique de développement du spectacle vivant : l'éducation artistique et culturelle tout au long de la vie



Réussir la démocratisation de l'enseignement supérieur : l'enjeu du premier cycle



Le coût économique et social de l'autisme



Droits formels|droits réels: améliorer le recours aux droits sociaux des jeunes



La protection sociale



La mobilité des jeunes



Les inégalités à l'école

<http://www.atd-quartmonde.fr/magrard/> www.loeilducece.fr

Attaché.e de groupe : Ozgül Guncu

tél 01 44 43 64 28

ozgul.guncu@lecese.fr