

Gérard ASCHIERI



Profession

Professeur agrégé retraité

Mandature(s)

2015 - 2021

2010 - 2015

Membre au titre de la

VIE ECONOMIQUE ET DIALOGUE SOCIAL

Représentants des salariés

Désigné par

Fédération syndicale unitaire (FSU)

Ancien président de l'Institut de recherches de la FSU

Organisation représentée :

Fédération syndicale unitaire (FSU)

Autres fonctions :

Conseil national de l'enseignement supérieur et de la recherche | Titulaire

Parcours

Ancien élève de l'École Normale Supérieure, agrégé de lettres, Gérard Aschieri a enseigné d'abord en collège à Bobigny puis en lycée au Raincy, jusqu'à sa retraite en 2013. Ayant très tôt exercé des responsabilités syndicales, il a été élu Secrétaire général de la FSU de 2001 à 2010. Membre du CESE au titre de la FSU, il a été rapporteur en 2013 d'un avis sur « La démocratisation de l'enseignement supérieur : l'enjeu du premier cycle » et a représenté le CESE à la Commission Nationale Consultative des Droits de l'Homme.

« *La priorité pour le système éducatif doit être la lutte contre les inégalités : permettre à tous de devenir des individus autonomes et des citoyens responsables et de s'insérer dans l'emploi* ».

Bibliographie

Réussir notre école, Gerard Aschieri, Danielle Michel-Chich, La Table ronde, 2005

La Fonction Publique du xxième siècle, Anicet Le Pors, Gerard Aschieri, les éditions de l'Atelier, 2015

Rapporteur de

Sciences et société : les conditions du dialogue



15/01/2020

Sciences et société : les conditions du dialogue

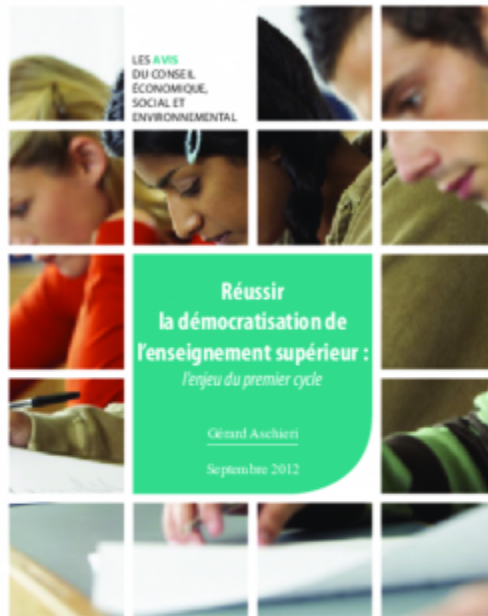


Réseaux sociaux numériques : comment renforcer l'engagement citoyen ?



10/01/2017

Réussir la démocratisation de l'enseignement supérieur : l'enjeu du premier cycle



La édition des
JOURNAUX OFFICIELS

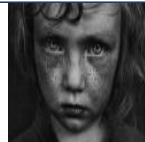
25/09/2012
Déclarations



L'éducation populaire, une exigence du 21ème siècle



L'évolution des métiers de la fonction publique



Éradiquer la grande pauvreté à l'horizon 2030



L'orientation des jeunes



Tourisme et numérique



Repérer, prévenir et lutter contre les discriminations syndicales



Revenu minimum social garanti



L'évolution de la fonction publique et des principes qui la régissent



La coproduction à l'heure du numérique. Risques et opportunités pour le consommateur, le citoyen et l'emploi



Une école de la réussite pour tous



Migrations internationales : un enjeu planétaire



La pédagogie numérique : un défi pour l'enseignement supérieur



Les données numériques : un enjeu d'éducation et de citoyenneté



Pour un renouveau des politiques publiques de la culture



Les zones franches urbaines



La transition énergétique dans les transports



Le défi de l'insertion professionnelle et sociale des jeunes ultramarins



Avant-Projet de loi d'orientation et de programmation pour la refondation de l'école de la République



Pour une politique de développement du spectacle vivant : l'éducation artistique et culturelle tout au long de la vie



Le logement autonome des jeunes



La mobilité des jeunes



Quelles missions et quelle organisation de l'état dans les territoires ?



Bilan et perspectives du PNRU



Pôle emploi et la réforme du service public



Les inégalités à l'école

Attaché.e de groupe : Ozgüml;I Guncu

tél 01 44 43 64 28

ozgul.guncu@lecese.fr