

Délégation aux Outre-mer

La délégation aux Outre-mer veille à la prise en considération des spécificités économiques, sociales ou environnementales des territoires ultramarins dans les travaux du CESE. Elle peut se voir confier par le Bureau des études dédiées aux Outre-mer, des contributions aux projets des autres formations de travail ainsi que l'élaboration de projets d'avis ou de résolution entrant dans son champ de compétence.

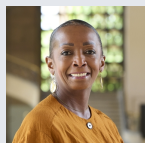
Présidente



Maymounati **MOUSSA**

Chef d'entreprise
Chef d'entreprise
Groupe des Outre-mer

Vice-Présidentes



Nadine **HAFIDOU**

Chef d'entreprise
Secrétaire CCI Mayotte
Groupe Entreprises Élus CCI



Sabine ROUX **de BEZIEUX**

Directrice générale de
Notus technologies
Présidente de la Fondation de
la Mer
Groupe Agir Autrement

Administratrice

Marion THOMAS

TÉLÉPHONE
01 44 43 62 31

marion.thomas@lecese.fr

Myriam METOUMPAH

TÉLÉPHONE
0144436340

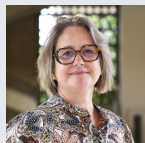
myriam.metoumpah@lecese.fr

Membres



Sébastien **BUSIRIS**

Cadre de banque
Secrétaire Général de la
Fédération des Employés et
Cadres FO
Groupe CGT-FO



Rachel **CARLIER**

Directeur associatif
Membre de la commission du
développement associatif à
l'UNAF Directrice territoires et
développement
Groupe Familles



Ingrid **CLÉMENT**

Attachée territoriale
Ancienne Secrétaire
générale de la fédération
Interco CFDT Ancienne
membre du Bureau
national de la
CFDT Attachée
territoriale principale au
Conseil départemental de
l'Aube
Groupe CFDT



Michel COY

Commerçant
Vice-président de la CPME
Groupe Les Entrepreneurs & la CNPL



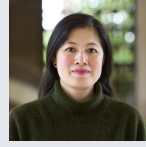
**Anaïs
DEPREZ**

Ancienne directrice
mobilisation et communication
Plateforme Océan & climat
Groupe Environnement et Nature



**Catherine
DODEMAN**

Psychologue
Psychologue à l'Education
nationale
Groupe des Outre-mer



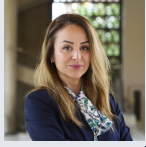
**Caroline
DONGE**

Conservatrice
Vice-Présidente de
France Nature et
environnement
Groupe Environnement et
Nature



**Pascal
GUIHÉNEUF**

Ingénieur dans les
télécommunications -
Syndicaliste mandaté et élu du
personnel
Ingénieur R&D et Délégué Syndical
Central CFDT chez Nokia/Alcatel-
Lucent en France
Groupe CFDT



**Linda
KEBBAB**

Groupe CGT-FO



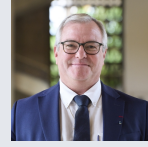
**Jean-Yves
LAUTRIDOU**

Chef de projet
Chargé de mission à la F3C
CFDT
Groupe CFDT



**Alain LE
CORRE**

Conseiller bancaire
Secrétaire Régional
CGT-Bretagne
Groupe CGT



Olivier LE NÉZET

Ancien Marin Pêcheur / PDG
Port de Lorient
Président du CNPMM
Groupe Agriculture, Mer et Ruralité



**Morgane
LENAIN**

Chargée de projet métier
Administratrice de l'UNAF
Groupe Familles



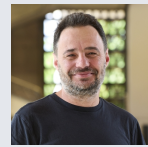
**Eric LEUNG-
SAM-FONG**

Chef d'entreprise
Réunion
Groupe des Outre-mer



**Patrick
LINGIBÉ**

Groupe des Outre-mer



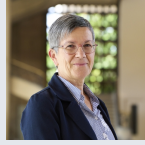
Julien MAST

Président du mouvement e-
graine
Groupe des Associations



Manon PISANI

Salariée agricole
Membre du bureau Jeunes
agriculteurs
Groupe Agriculture, Mer et Ruralité



Fabienne ROUCHY

Agent de la Banque de
France
Membre de la Direction
Confédérale CGT
Groupe CGT



Olivier SOULÈRES

Retraité
Conseiller
Groupe Environnement et
Nature



Elisabeth TOME-GERTHEINRICHs

Consultante
Ancienne responsable du pôle social au
Médéf
Groupe Entreprises



Tarik TOUAHRIA

Sans emploi
Président de la Fédération des
Centres sociaux et
socioculturels de France
(FCSF)
Groupe des Associations



Brigitte TRAZZERA

Employée de banque
Déléguée syndicale nationale
branche Banque Populaire
Groupe CFE-CGC



Emmanuel VIRE

Journaliste
Membre de la
commission exécutive
confédérale CGT
Groupe CGT



Astrid VITAL DURAND

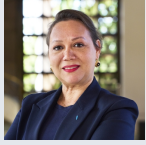
Etudiante
Administratrice de l'UICN
Groupe Organisations Étudiantes et
Mouvements de Jeunesse



Jacques WOLFROM

Administrateur de la Croix-
Rouge Française
Groupe Santé, Citoyenneté et
Solidarités

Membres suppléants



Shirley
BILLOT

Chef d'entreprise
Entrepreneur Martinique
Groupe des Outre-mer



Evelyne
BRICHET

Directrice exécutive /
banque
Présidente de la Fondation
FACE Polynésie
Directrice
exécutive à la SOCREDO
Groupe des Outre-mer



Jocelyn
JALTON

Groupe des Outre-mer



Vaimu'a
MULIAVA

Fonctionnaire
Délégué régional Asie
Pacifique Assemblée
Parlementaire de la
Francophonie
Groupe des Outre-mer



Bernard
SIMON

Agriculteur
Président de la MSA
d'Armorique
Groupe Agriculture, Mer et Ruralité