

Dominique JOSEPH



Profession

Inspectrice Divisionnaire DGFIP à la retraite

Mandature(s)

2015 - 2021

2021 - 2026

2026 - 2031

Membre au titre de la

Entreprises, exploitants agricoles, artisans, professions libérales, mutuelles, coopératives et chambres consulaires

Représentants des mutuelles, coopératives et chambres consulaires

Désigné par

Fédération nationale de la mutualité française (FNMF) (935)

Secrétaire Générale honoraire de la Mutualité Française

Organisation représentée :

Fédération nationale de la mutualité française (FNMF)

Groupe :

Groupe Santé, Citoyenneté et Solidarités

Formations de travail :

Commission Travail et emploi | Membre

Délégation aux droits des Enfants | Vice-Présidente

Délégation aux droits des Femmes et à l'égalité | Membre

Autres fonctions :

Bureau du CESE | Vice-Présidente

Rapports individuels d'activité annuelle

2024-2025_SANTE_JOSEPH_D_0.pdf

Rapporteur de

Renforcer le financement des associations : une urgence démocratique



Fin de vie : faire évoluer la loi ?



09/05/2023

Le CESE poursuit son engagement en faveur des droits des femmes et de l'égalité entre les femmes et les hommes



24/11/2021

Crise sanitaire et inégalités de genre



24/03/2021

Déclarations



Lutter contre les pollutions diffuses pour préserver la biodiversité



Satisfaire les besoins fondamentaux des enfants et garantir leurs droits, dans tous les temps et espaces de leur vie quotidienne



Consolider et organiser la défense de nos principes démocratiques face aux stratégies anti-genre



Égalité des chances : mythe ou réalité ? – Rapport annuel sur l'état de la France 2025



Anticiper et prévenir les risques liés au changement climatique, pour les infrastructures



La participation du public aux décisions impactant l'environnement



Complexité des aides de l'Union européenne (UE) et visibilité de l'action



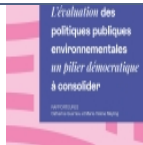
Pour un numérique en santé souverain, de confiance et inclusif



Priorités du CESE pour la nouvelle mandature européenne



De la banalisation de la violence verbale au discours de haine. Décrypter, mieux agir pour restaurer le lien social



L'évaluation des politiques publiques environnementales



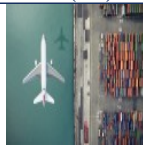
L'habitat et le logement face aux défis sociaux, territoriaux et écologiques



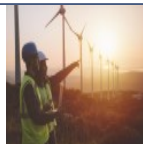
Quelles solutions pour permettre à tous de bénéficier d'une alimentation de qualité en quantité suffisante ?



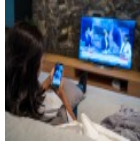
Pour une Intelligence artificielle (IA) au service de l'intérêt général



Mieux connecter les Outre-mer



Mobiliser les acteurs de l'emploi et du travail pour réussir la planification écologique



Agir pour une information fiable, indépendante et pluraliste au service de la démocratie



Eau potable : des enjeux qui dépassent la tarification progressive



Se loger dans les territoires pour exercer une activité saisonnière

Pour des politiques de jeunesse structurantes et adaptées aux enjeux du XXIème siècle



Éduquer à la vie affective, relationnelle et sexuelle



Inégalités, pouvoir d'achat, éco-anxiété : agir sans attendre pour une transition juste - Rapport annuel sur l'état de la France en

2023



Développement solidaire et lutte contre les inégalités mondiales : se donner les moyens d'agir



SNML2 : se mobiliser dès maintenant pour atteindre le bon état écologique



Pour une économie servicielle sociale et soutenable : de la propriété à l'usage – conjuguer performance et confiance au service de l'environnement et de l'humain



Relever les défis de l'élevage français pour assurer sa pérennité



Travail, santé-environnement : quels défis à relever face aux dérèglements climatiques ?



Quelles politiques pour favoriser l'évolution de la société vers la sobriété ?



Soutenir l'autonomie : les besoins et leurs financements



Financer notre Stratégie Energie-Climat : donnons-nous les moyens de nos engagements



Comment favoriser une gestion durable de l'eau (quantité, qualité, partage) en France face aux changements climatiques



Les métiers de la cohésion sociale



Du sol au foncier, des fonctions aux usages, quelle politique foncière ?



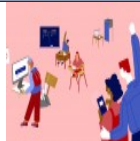
Pour des bâtiments plus durables grâce à une ambitieuse politique de rénovation



Ambition et leviers pour une autonomie stratégique de l'Union européenne dans le domaine économique



Acceptabilité des nouvelles infrastructures de transition énergétique : transition subie, transition choisie ?



Engagement et participation démocratique des jeunes



Engagement bénévole, cohésion sociale et citoyenneté



Renforcement de la participation aux élections des instances à gouvernance démocratique



Pour une politique publique nationale de santé environnement au cœur des territoires



Plan de relance et déclinaison territoriale dans les Outre-mer



Quelle pêche durable en mer face au changement climatique ?



L'école à l'ère du numérique



Filières stratégiques : définir et mettre en oeuvre les priorités



Le financement des investissements nécessaires pour l'avenir : enjeux et déclinaisons



Comment redynamiser nos centres-villes et nos centres-bourgs ?



Mission commerce





Résolution du CESE en vue du XVIIIe Sommet de la Francophonie : Construire la Francophonie contemporaine avec les citoyennes et les citoyens



Pour une stratégie d'investissements directs étrangers en France soutenables et responsables



Le bilan de la loi pour la reconquête de la biodiversité, de la nature et des paysages



La prévention et la réduction du chômage de longue durée dans une perspective d'action territoriale



Agir pour un espace public égalitaire



Favoriser l'engagement civique et la participation citoyenne au service du développement durable



Entre transmettre et s'installer, l'avenir de l'agriculture !

Contactez Dominique JOSEPH

Conseil économique social et environnemental

9 place d'Iéna

75775 Paris Cedex

Paris Cedex 16

01 44 43 64 26

dominique.joseph@lecese.fr

Attaché.e de groupe : Karine Krikorian

tél 01 44 43 64 26

karine.krikorian@lecese.fr