

Christophe GRISON



Profession

Agriculteur

Mandature(s)

2015 - 2021

2021 - 2026

Membre au titre de la

Entreprises, exploitants agricoles, artisans, professions libérales, mutuelles, coopératives et chambres consulaires

Représentants des exploitants agricoles

Désigné par

La Coopération Agricole

Président de la coopérative Valfrance

Organisation représentée :

La Coopération Agricole

Parcours

Groupe : Groupe de la Coopération

Formations de travail :

Commission Territoires, agriculture et alimentation / Membre

Commission temporaire "Intelligence artificielle" / Membre suppléant

Date de fin de mandat : 25/04/2026

Rapports individuels d'activité annuelle

[2024-2025_COOP_GRISON_C_0.pdf](#)

[2025-2026_COOP_GRISON_C.pdf](#)

Rapporteur de

Quels leviers pour optimiser la décarbonation de la chaîne logistique alimentaire ?



11/03/2026

Projet de loi d'orientation pour la souveraineté agricole et le renouvellement des générations en agriculture



20/03/2024

Les recommandations du CESE pour un Contrat ambitieux entre l'agriculture et la société française



14/06/2023

Déclarations



Lutter contre les pollutions diffuses pour préserver la biodiversité



La gouvernance internationale face aux enjeux de la gestion durable de l'eau



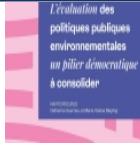
La participation du public aux décisions impactant l'environnement



Complexité des aides de l'Union européenne (UE) et visibilité de l'action



Priorités du CESE pour la nouvelle mandature européenne



L'évaluation des politiques publiques environnementales



Restauration de la nature : face à l'urgence, donnons l'envie d'agir



Quelles solutions pour permettre à tous de bénéficier d'une alimentation de qualité en quantité suffisante ?



Impacts de l'intelligence artificielle : risques et opportunités pour l'environnement



L'espace francophone : relever des défis économiques et numériques pour assurer son dynamisme



Quels besoins de gouvernance pour les différents usages de la biomasse ?



Travail, santé-environnement : quels défis à relever face aux dérèglements climatiques ?



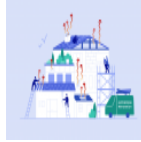
Comment favoriser une gestion durable de l'eau (quantité, qualité, partage) en France face aux changements climatiques



Financer notre Stratégie Energie-Climat : donnons-nous les moyens de nos engagements



Les métiers de la cohésion sociale



Pour des bâtiments plus durables grâce à une ambitieuse politique de rénovation



Cannabis : sortir du statu quo, vers une légalisation encadrée



Pour une politique publique nationale de santé environnement au cœur des territoires



Contribution du CESE à l'élaboration de la Stratégie Nationale pour la biodiversité 2021-2030 (SNB3)



Métiers en tension



Plan de relance et déclinaison territoriale dans les Outre-mer



Quelle pêche durable en mer face au changement climatique ?



Face au changement climatique, quelle sylviculture durable pour adapter et valoriser les forêts françaises ?



Projet de loi de programmation relatif au développement solidaire et à la lutte contre les inégalités mondiales



Pour une alimentation durable ancrée dans les territoires



Services publics, services au public et aménagement des territoires à l'heure du numérique



Favoriser l'engagement civique et la participation citoyenne au service du développement durable



Entre transmettre et s'installer, l'avenir de l'agriculture !



Les enjeux relatifs aux conditions d'élevage, de transport et d'abattage en matière de bien-être animal



Les personnes vivant dans la rue : l'urgence d'agir



L'innovation en agriculture



Les parcs naturels régionaux : apports à l'aménagement et au développement durable des territoires et perspectives



Les signes officiels de qualité et d'origine des produits alimentaires



Quels leviers pour renforcer la compétitivité de l'agriculture et de l'agroalimentaire français ?



Les addictions au tabac et à l'alcool

Attaché.e de groupe : Foucault Saint-Bonnet

tél 01 44 43 64 16

foucault.saint-bonnet@lecese.fr