

# Sabrina ROCHE



Profession

Inspectrice commerciale chez AXA

Mandature(s)

2015 - 2021

Membre au titre de la

VIE ECONOMIQUE ET DIALOGUE SOCIAL

Représentants des salariés

Désigné par

Confédération française de l'encadrement CGC (CFE-CGC)

Déléguée syndicale centrale de la CFE-CGC - AXA

Organisation représentée :

Confédération française de l'encadrement CGC (CFE-CGC)

Parcours

**Groupe :** Groupe CFE-CGC

**Formations de travail :**

*Section de l'aménagement durable des territoires / Membre*

*Commission temporaire sur la fin de vie / Membre*

*Commission temporaire "Grande Pauvreté" / Membre*

**Date de fin de mandat :** 31/03/2021

Sabrina Roche, cadre chez AXA, a choisi de mener sa carrière depuis bientôt quarante ans au sein de ce grand groupe d'assurance où elle a exercé différents métiers. Depuis plus de quinze ans, elle a rejoint la CFE-CGC où elle a assumé différents mandats tant électifs que désignatifs.

Son implication depuis 2006 au Syndicat National des Inspecteurs d'Assurance l'a amenée à en devenir la Présidente de 2009 à 2015.

Son engagement pour l'égalité professionnelle entre les femmes et les hommes, dans le monde de l'assurance dans un premier temps, puis au niveau de la confédération CFE-CGC l'a conduite à animer le Réseau Équilibre.

*" Dans la vie de la Société, l'individu doit prendre parti par son action et ses décisions "*

Rapporteur de

Proposition de loi relative aux pré-enseignes



## Proposition de loi relative aux pré-enseignes

Patrick Molinoz et Sabrina Roche

COM 11

4 MARS 2019

24/04/2019

Déclarations



Comment redynamiser nos centres-villes et nos centres-bourgs ?



Les métropoles : apports et limites pour les territoires



Les maladies chroniques



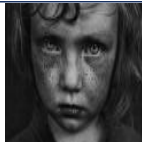
Les défis de l'éducation aux médias et à l'information



Les personnes vivant dans la rue : l'urgence d'agir



L'économie du sport



Éradiquer la grande pauvreté à l'horizon 2030



Prévenir les ruptures dans les parcours en protection de l'enfance



Fin de vie : la France à l'heure des choix



La transition écologique et solidaire à l'échelon local



Pour une réforme globale de la fiscalité locale



Les addictions au tabac et à l'alcool



La construction d'une Europe dotée d'un socle des droits sociaux



Prix et accès aux traitements médicamenteux innovants



La coproduction à l'heure du numérique. Risques et opportunités pour le consommateur.rice et l'emploi



L'impact du chômage sur les personnes et leur entourage : mieux prévenir et accompagner

<https://www.linkedin.com/nhome/>  
**Attaché.e de groupe : Stéphanie Forge**  
tél 01 44 43 64 08  
[stephanie.forge@lecese.fr](mailto:stephanie.forge@lecese.fr)