

Laurence ROGER



Profession

Enseignante

Mandature(s)

2015 - 2021

Membre au titre de la

VIE ECONOMIQUE ET DIALOGUE SOCIAL

Représentants des salariés

Désigné par

Confédération française des travailleurs chrétiens (CFTC)

Cheffe d'établissement

Organisation représentée :

Confédération française des travailleurs chrétiens (CFTC)

Parcours

Groupe : Groupe CFTC

Formations de travail :

Section de l'agriculture, de la pêche et de l'alimentation / Membre

Section de l'éducation, de la culture et de la communication / Membre

Commission temporaire "Métiers de la fonction publique" / Membre

Commission temporaire "fractures et transitions : réconcilier la France" / Membre

Date de fin de mandat : 31/03/2021

Déclarations



Quelle pêche durable en mer face au changement climatique ?



Fractures et transitions : réconcilier la France



Les enjeux relatifs aux conditions d'élevage, de transport et d'abattage en matière de bien-être animal



L'éducation populaire, une exigence du 21ème siècle



L'agriculture urbaine : un outil déterminant pour des villes durables



L'évolution des métiers de la fonction publique



L'accès du plus grand nombre à la pratique d'activités physiques et sportives



L'innovation en agriculture



Les signes officiels de qualité et d'origine des produits alimentaires



L'orientation des jeunes



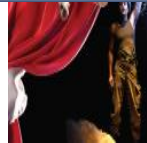
Quels leviers pour renforcer la compétitivité de l'agriculture et de l'agroalimentaire français ?



Fermes aquacoles marines et continentales : enjeux et conditions d'un développement durable réussi



La place des jeunes dans les territoires ruraux



Vers la démocratie culturelle



La transition agroécologique : défis et enjeux



Réseaux sociaux numériques : comment renforcer l'engagement citoyen ?



Les circuits de distribution des produits alimentaires

Attaché.e de groupe : Saadia AHBAR

tél 01 44 43 64 10

saadia.ahbar@lecese.fr