

Sabine ROUX de BEZIEUX



Profession

Directrice générale de Notus technologies

Mandature(s)

2021 - 2026

2026 - 2031

Membre au titre de la

Protection de la nature et de l'environnement

Représentants au titre de la protection de la nature et de l'environnement

Désigné par

Fondation de la mer (15407)

Présidente de la Fondation de la Mer

Organisation représentée :

Fondation de la mer

Groupe :

Groupe Agir Autrement

Formations de travail :

Commission Économie et finances | Membre

Délégation aux Outre-mer | Vice-Présidente

Rapports individuels d'activité annuelle

[2024-2025_AGIR_ROUXDEBEZIEUX_S_0.pdf](#)

[2025-2026_AGIR_ROUX DE BEZIEUX_S.pdf](#)

Rapporteur de

[La montée des eaux dans les Outre-mer : quelles stratégies pour s'adapter ?](#)



13/05/2025

[Faire de la troisième conférence des Nations unies sur l'Océan une étape déterminante pour la protection de l'Océan](#)



11/02/2025

Vers un Traité international sur la pollution par les plastiques : enjeux, options, positions de négociations



11/04/2023

Déclarations



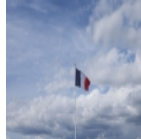
La santé dans les Outre mer



Transition écologique : la société civile organisée appelle à maintenir le cap



Anticiper et prévenir les risques liés au changement climatique, pour les infrastructures



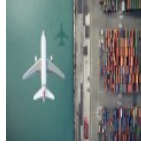
Pour un modèle de société soutenable, durable et inclusive à l'horizon 2050



Priorités du CESE pour la nouvelle mandature européenne



7 ans après l'avis du CESE : amplifions la lutte contre les violences faites aux femmes dans les Outre-mer



Mieux connecter les Outre-mer



Quel avenir pour le Pacte vert pour l'Europe et ses citoyens ?

Pour des politiques de jeunesse structurantes et adaptées aux enjeux du XXIème siècle



Quelles transitions énergétiques pour les Outre-mer ?



10 préconisations pour le pouvoir d'achat en Outre-mer



Quels besoins de gouvernance pour les différents usages de la biomasse ?



Développement solidaire et lutte contre les inégalités mondiales : se donner les moyens d'agir



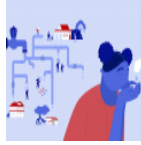
Pour une économie servicielle sociale et soutenable : de la propriété à l'usage – conjuguer performance et confiance au service de l'environnement et de l'humain



Relever les défis de l'élevage français pour assurer sa pérennité



Quelles solutions pour des mobilités durables et inclusives en zones peu denses ?



La gestion de l'eau et de l'assainissement dans les Outre-mer



Ambition et leviers pour une autonomie stratégique de l'Union européenne dans le domaine économique



Comment construire une Europe de la santé ?



Contribution du CESE à l'élaboration de la Stratégie Nationale pour la biodiversité 2021-2030 (SNB3)



Avis de suite - Plan de relance et déclinaison territoriale dans les Outre-mer

Contactez Sabine ROUX de BEZIEUX

Conseil économique social et environnemental

9 place d'Iéna

75775 Paris Cedex

Paris Cedex 16

01 44 43 64 30

sabine.rouxdebezieux@lecese.fr

<https://twitter.com/SBezieux>

Attaché.e de groupe : Johan Gomes

tél 01 44 43 64 30

johan.gomes@lecese.fr