

# Jean-Christophe REPON



Profession

Maître artisan électricien

Mandature(s)

2021 - 2026

2026 - 2031

Membre au titre de la

Entreprises, exploitants agricoles, artisans, professions libérales, mutuelles, coopératives et chambres consulaires

Représentants des artisans et des professions libérales

Désigné par

Union des entreprises de proximité (U2P) (930)

Président de la CAPEB et Vice-Président de l'U2P

Organisation représentée :

Union des entreprises de proximité (U2P)

Groupe :

Groupe Artisanat et Professions Libérales

Formation de travail :

Commission Travail et emploi | Membre

Rapports individuels d'activité annuelle

[2025-2026\\_APL\\_REPON\\_JC.pdf](#)

[2024-2025\\_APL\\_REPON\\_JC\\_0.pdf](#)

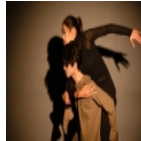
Rapporteur de

Prévention en santé au travail. Défis et perspectives



08/04/2025

Déclarations



Contre les entraves aux libertés de la création et de la diffusion artistiques



Lutter contre la précarité professionnelle par une économie plus inclusive



Droits sociaux : accès et effectivité



Articulation des temps de vie professionnel et personnel : de nouveaux défis



Le travail en questions



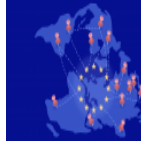
Travail, santé-environnement : quels défis à relever face aux dérèglements climatiques ?



Les métiers de la cohésion sociale



Inégalités de genre, crise climatique et transition écologique



Ambition et leviers pour une autonomie stratégique de l'Union européenne dans le domaine économique



Métiers en tension

Contactez Jean-Christophe REPON

Conseil économique social et environnemental  
9 place d'Iéna  
75775 Paris Cedex  
Paris Cedex 16

01 44 43 64 02 OU 64 30 VALERIE.RAMAGE@LECESE.FR OU  
CHRISTOPHE.YUEN@LECESE.FR

[jean-christophe.repon@lecese.fr](mailto:jean-christophe.repon@lecese.fr)

**Attaché.e de groupe : Valérie Ramage**

tél 01 44 43 64 02 ou 64 30 valerie.ramage@lecese.fr ou christophe.yuen@lecese.fr