

Gérard RAYMOND



Profession

Cadre supérieur dans la tannerie et la mégisserie Retraité

Mandature(s)

2021 - 2026

2026 - 2031

Membre au titre de la

Cohésion sociale et territoriale et vie associative

Représentants de la cohésion sociale et territoriale

Désigné par

France Assos Santé (15391)

Président de France Assos Santé

Organisation représentée :

France Assos Santé

Groupe :

Groupe Santé, Citoyenneté et Solidarités

Formation de travail :

Commission Affaires sociales et santé | Membre

Bibliographie

QUELLE SANTE VOULONS NOUS ? - 2011

Rapports individuels d'activité annuelle

[2025-2026_SANTE_RAYMOND_G.pdf](#)

[2024-2025_SANTE_RAYMOND_G_0.pdf](#)

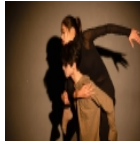
Rapporteur de

[Pour un numérique en santé souverain, de confiance et inclusif](#)



25/03/2025

Déclarations



Contre les entraves aux libertés de la création et de la diffusion artistiques



Crises sanitaires : prévenir, anticiper, coordonner



La santé dans les Outre mer



Quels leviers pour optimiser la décarbonation de la chaîne logistique alimentaire ?



La santé mentale et bien être des enfants et des jeunes : un enjeu de société



Restauration de la nature : face à l'urgence, donnons l'envie d'agir



La protection de l'enfance est en danger : les préconisations du CESE



Droits sociaux : accès et effectivité



Migrations et Union européenne : vers une nouvelle vision des politiques migratoires



Le sens de la peine



La prévention de la perte d'autonomie liée au vieillissement



Fin de vie : faire évoluer la loi ?



Quelles solutions pour des mobilités durables et inclusives en zones peu denses ?



Vers un service public d'accueil de la petite enfance



Pour une politique publique nationale de santé environnement au cœur des territoires



Climat, cyber, pandémie : le modèle assurantiel français mis au défi des risques systémiques

Contacter Gérard RAYMOND

Conseil économique social et environnemental

9 place d'Iéna

75775 Paris Cedex

Paris Cedex 16

01 44 43 64 26

gerard.raymond@lecese.fr

Attaché.e de groupe : Karine Krikorian

tél 01 44 43 64 26

karine.krikorian@lecese.fr