

# Valérie GAYTE



Profession

Chargée de mission

Mandature(s)

2021 - 2026

Membre au titre de la

Salariés

Représentants des salariés

Désigné par

Confédération française de l'encadrement CGC (CFE-CGC)

Secrétaire Générale Fédération CFE-CGC Agro

Organisation représentée :

Confédération française de l'encadrement CGC (CFE-CGC)

Parcours

**Groupe :** Groupe CFE-CGC

**Formations de travail :**

*Délégation aux droits des Femmes et à l'égalité / Membre*

*Délégation aux Outre-mer / Membre*

*Commission Travail et emploi / Membre*

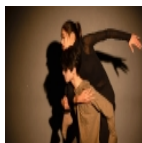
*Commission temporaire "Participation démocratique" / Membre suppléant*

*Commission temporaire fin de vie 2022 / Membre suppléant*

**Date de fin de mandat :** 25/04/2026

Rapports individuels d'activité annuelle  
[2024-2025\\_CFE-CGC\\_GAYTE\\_V\\_0.pdf](#)  
[2025-2026\\_CFECGC\\_GAYTE\\_V.pdf](#)

Déclarations



Contre les entraves aux libertés de la création et de la diffusion artistiques



Lutter contre les pollutions diffuses pour préserver la biodiversité



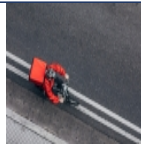
Satisfaire les besoins fondamentaux des enfants et garantir leurs droits, dans tous les temps et espaces de leur vie quotidienne



Consolider et organiser la défense de nos principes démocratiques face aux stratégies anti-genre



Quels leviers pour optimiser la décarbonation de la chaîne logistique alimentaire ?



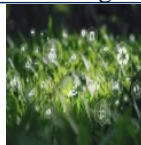
Lutter contre la précarité professionnelle par une économie plus inclusive



De la banalisation de la violence verbale au discours de haine. Décrypter, mieux agir pour restaurer le lien social



La protection de l'enfance est en danger : les préconisations du CESE



Impacts de l'intelligence artificielle : risques et opportunités pour l'environnement



Articulation des temps de vie professionnel et personnel : de nouveaux défis



Éduquer à la vie affective, relationnelle et sexuelle



10 préconisations pour le pouvoir d'achat en Outre-mer



SNML2 : se mobiliser dès maintenant pour atteindre le bon état écologique



Travail, santé-environnement : quels défis à relever face aux dérèglements climatiques ?



Inégalités de genre, crise climatique et transition écologique



Contribution du CESE à l'élaboration de la Stratégie Nationale pour la biodiversité 2021-2030 (SNB3)



Acceptabilité des nouvelles infrastructures de transition énergétique : transition subie, transition choisie ?



Avis de suite - Plan de relance et déclinaison territoriale dans les Outre-mer



Métiers en tension



Le CESE poursuit son engagement en faveur des droits des femmes et de l'égalité entre les femmes et les hommes

[https://www.linkedin.com/in/valerie-gayte/?msgControlName=reply\\_to\\_sender&msgConversationId=2-EwNzgtMzQ1ZTE2NDdkNGE1XzAxMg%3D%3D&msgOverlay=true&lipi=urn%3Ali%3Apage%3Ad\\_flagship3\\_feed%3BQC](https://www.linkedin.com/in/valerie-gayte/?msgControlName=reply_to_sender&msgConversationId=2-EwNzgtMzQ1ZTE2NDdkNGE1XzAxMg%3D%3D&msgOverlay=true&lipi=urn%3Ali%3Apage%3Ad_flagship3_feed%3BQC)

**Attaché.e de groupe : Gaëtan METZGER**

tél 01 44 43 64 08

[gaetan.metzger@lecese.fr](mailto:gaetan.metzger@lecese.fr)