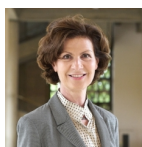


Dominique CARLAC'H



Profession

Cheffe d'entreprise

Mandature(s)

2021 - 2026

2026 - 2031

Membre au titre de la

Entreprises, exploitants agricoles, artisans, professions libérales, mutuelles, coopératives et chambres consulaires

Représentants des entreprises

Désigné par

Mouvement des entreprises de France (MEDEF) (913)

Présidente D&Consultants

Organisation représentée :

Mouvement des entreprises de France (MEDEF)

Groupe :

Groupe Entreprises

Formation de travail :

Commission Activités économiques | Membre

Rapports individuels d'activité annuelle

[2025-2026_ENTR_CARLACH_D.pdf](#)

[2024-2025_ENT_CARLACH_D_0.pdf](#)

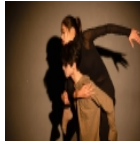
Rapporteur de

Développer le parasport en France : de la singularité à l'universalité, une opportunité pour toutes et tous



29/03/2023

Déclaration



Contre les entraves aux libertés de la création et de la diffusion artistiques

Contactez Dominique CARLACH

Conseil économique social et environnemental

9 place d'Iéna

75775 Paris Cedex

Paris Cedex 16

01 44 43 64 20

dominique.carlach@lecese.fr

<https://twitter.com/dcarlach>

Attaché.e de groupe : Sophie Quentin

tél 01 44 43 64 20

sophie.quentin@lecese.fr