

Jérémie BOROY



Profession

Collaborateur de cabinet

Mandature(s)

2021 - 2026

2026 - 2031

Membre au titre de la

Cohésion sociale et territoriale et vie associative

Représentants de la cohésion sociale et territoriale

Désigné par

Conseil national consultatif des Personnes handicapées (CNCPH) (15387)

Président du Conseil national consultatif des personnes handicapées (CNCPH)

Organisation représentée :

Conseil national consultatif des Personnes handicapées (CNCPH)

Groupe :

Groupe Santé, Citoyenneté et Solidarités

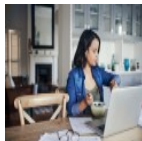
Formation de travail :

Commission Éducation, culture et communication | Membre

Parcours

Co-rapporteur de la Déclaration du bureau "Les 20 ans de la loi pour l'égalité des droits et des chances, la participation et la citoyenneté des personnes handicapées "

Déclarations



Articulation des temps de vie professionnel et personnel : de nouveaux défis



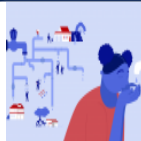
Réussite à l'École, réussite de l'École



Les attentes et les enjeux sociétaux liés aux nouvelles techniques génomiques



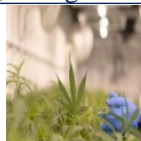
Développer le parasport en France : de la singularité à l'universalité, une opportunité pour toutes et tous



La gestion de l'eau et de l'assainissement dans les Outre-mer



Rapport annuel sur l'état de la France 2022 (RAEF), changer de boussole pour dépasser l'urgence et préparer l'avenir



Cannabis : sortir du statu quo, vers une légalisation encadrée



Contribution du CESE à l'élaboration de la Stratégie Nationale pour la biodiversité 2021-2030 (SNB3)



Le CESE poursuit son engagement en faveur des droits des femmes et de l'égalité entre les femmes et les hommes

Contactez Jérémie BOROY

Conseil économique social et environnemental

9 place d'Iéna

75775 Paris Cedex

Paris Cedex 16

01 44 43 64 26

jeremie.boroy@lecese.fr

<https://twitter.com/JBoroy>

<https://www.facebook.com/cncph.fr>

Attaché.e de groupe : Karine Krikorian

tél 01 44 43 64 26

karine.krikorian@lecese.fr