

# Bernadette GROISON



Profession

Professeur des écoles

Mandature(s)

2015 - 2021

2021 - 2026

2026 - 2031

Membre au titre de la

Salariés

Représentants des salariés

Désigné par

Fédération syndicale unitaire (FSU) (919)

Ancienne secrétaire générale de la F.S.U.

Organisation représentée :

Fédération syndicale unitaire (FSU)

Groupe :

Groupe Alternatives sociales et écologiques

Formations de travail :

Commission Éducation, culture et communication | Présidente

Commission Environnement | Membre

Rapports individuels d'activité annuelle

[2025-2026\\_ASE\\_GROISON\\_B.pdf](#)

[2024-2025\\_ASE\\_GROISON\\_B\\_0.pdf](#)

Rapporteur de

Satisfaire les besoins fondamentaux des enfants et garantir leurs droits, dans tous les temps et espaces de leur vie quotidienne



10/12/2025

Réussite à l'École, réussite de l'École



25/06/2024

Déclarations



Contre les entraves aux libertés de la création et de la diffusion artistiques



"Quartiers urbains populaires : parlons solutions !"



Pour un modèle de société soutenable, durable et inclusive à l'horizon 2050



Investir dans l'avenir : rebâtir un service public de l'enseignement supérieur



Priorités du CESE pour la nouvelle mandature européenne



De la banalisation de la violence verbale au discours de haine. Décrypter, mieux agir pour restaurer le lien social



Agir pour une information fiable, indépendante et pluraliste au service de la démocratie



Se loger dans les territoires pour exercer une activité saisonnière



Migrations et Union européenne : vers une nouvelle vision des politiques migratoires



SNML2 : se mobiliser dès maintenant pour atteindre le bon état écologique



Pour une économie servicielle sociale et soutenable : de la propriété à l'usage – conjuguer performance et confiance au service de l'environnement et de l'humain



Fin de vie : faire évoluer la loi ?



Développer le parasport en France : de la singularité à l'universalité, une opportunité pour toutes et tous



La gestion de l'eau et de l'assainissement dans les Outre-mer



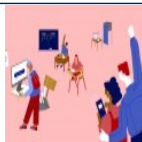
Inégalités de genre, crise climatique et transition écologique



Vers un service public d'accueil de la petite enfance



Climat, cyber, pandémie : le modèle assurantiel français mis au défi des risques systémiques



Engagement et participation démocratique des jeunes



Engagement bénévole, cohésion sociale et citoyenneté



Contribution du CESE au projet de loi de programmation pluriannuelle de la recherche

Contacter Bernadette GROISON

Conseil économique social et environnemental

9 place d'Iéna

75775 Paris Cedex

Paris Cedex 16

TÉL. : 01 44 43 64 05

[bernadette.groison@lecese.fr](mailto:bernadette.groison@lecese.fr)

**Attaché.e de groupe : Yvonnice Frouin**

Tél. : 01 44 43 64 05

[yvonnice.frouin@lecese.fr](mailto:yvonnice.frouin@lecese.fr)