

# Véronique BIARNAIX-ROCHE



Profession

Cheffe de projet

Mandature(s)

2015 - 2021

2021 - 2026

Membre au titre de la

Salariés

Représentants des salariés

Désigné par

Confédération française de l'encadrement CGC (CFE-CGC)

Cadre RIO TINTO FRANCE

Organisation représentée :

Confédération française de l'encadrement CGC (CFE-CGC)

Parcours

**Groupe :** Groupe CFE-CGC

**Formations de travail :**

*Délégation aux Outre-mer / Membre*

*Commission Économie et finances / Membre*

*Commission Territoires, agriculture et alimentation / Membre*

*Commission temporaire "Participation démocratique" / Membre*

*Commission temporaire "Cannabis" / Membre*

*Commission temporaire fin de vie 2022 / Membre*

*Commission avis transverse / Membre*

**Date de fin de mandat :** 25/04/2026

Véronique Biarnaix-Roche est cadre chez RIO TINTO et a mené sa carrière professionnelle comme cheffe de projet. Elle a débuté son parcours syndical à la fédération CFE-CGC Chimie. Depuis plus de dix ans, son engagement lui a permis d'exercer successivement différents mandats syndicaux sur le terrain, puis de devenir Déléguée nationale à la Confédération au secteur du dialogue social et de la formation initiale, qu'elle a prolongé au niveau européen au sein de Rio Tinto.

*« Etre conseillère au CESE, c'est participer à la réflexion et aux enjeux nécessaires pour la société civile, loin de toute interaction militante au service du renouveau démocratique de son pays. »*

Rapports individuels d'activité annuelle

Rapporteur de

10 préconisations pour le pouvoir d'achat en Outre-mer



11/10/2023

Pouvoir d'achat et cohésion sociale dans les Outre-mer : fractures et opportunités



14/10/2020

Déclarations



La gouvernance internationale face aux enjeux de la gestion durable de l'eau



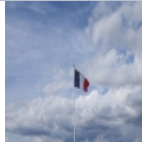
Égalité des chances : mythe ou réalité ? – Rapport annuel sur l'état de la France 2025



Inégalités de genre et santé des femmes au prisme de la périnatalité



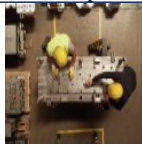
Anticiper et prévenir les risques liés au changement climatique, pour les infrastructures



Pour un modèle de société soutenable, durable et inclusive à l'horizon 2050



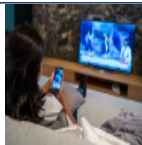
Complexité des aides de l'Union européenne (UE) et visibilité de l'action



Nos modèles productifs face aux enjeux de transformation : quels défis pour l'avenir ?



Renforcer le financement des associations : une urgence démocratique



Agir pour une information fiable, indépendante et pluraliste au service de la démocratie



Eau potable : des enjeux qui dépassent la tarification progressive



Se loger dans les territoires pour exercer une activité saisonnière



Quelles transitions énergétiques pour les Outre-mer ?



Le travail en questions



Réussite à l'École, réussite de l'École



Consommation durable : favoriser une économie de la sobriété pour passer de la prise de conscience aux actes



Inégalités, pouvoir d'achat, éco-anxiété : agir sans attendre pour une transition juste - Rapport annuel sur l'état de la France en 2023



Le sens de la peine



Les attentes et les enjeux sociétaux liés aux nouvelles techniques génomiques



Crise du secteur culturel : l'urgence d'agir



Les recommandations du CESE pour un contrat ambitieux entre l'agriculture et la société française



Quels besoins de gouvernance pour les différents usages de la biomasse ?



Pour une économie servicielle sociale et soutenable : de la propriété à l'usage – conjuguer performance et confiance au service de l'environnement et de l'humain



Relever les défis de l'élevage français pour assurer sa pérennité



Fin de vie : faire évoluer la loi ?



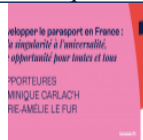
Vers un traité international sur la pollution par les plastiques : enjeux, options, positions de négociations



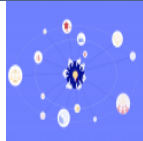
Financer notre Stratégie Energie-Climat : donnons-nous les moyens de nos engagements



Comment favoriser une gestion durable de l'eau (quantité, qualité, partage) en France face aux changements climatiques



Développer le parasport en France : de la singularité à l'universalité, une opportunité pour toutes et tous



SFEC : quelle gouvernance pour la transition écologique ?



Quelles solutions pour des mobilités durables et inclusives en zones peu denses ?



La gestion de l'eau et de l'assainissement dans les Outre-mer



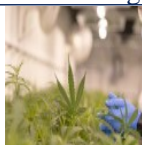
Les métiers de la cohésion sociale



Pour des bâtiments plus durables grâce à une ambitieuse politique de rénovation



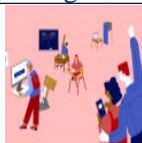
Du sol au foncier, des fonctions aux usages, quelle politique foncière ?



Cannabis : sortir du statu quo, vers une légalisation encadrée



Rapport annuel sur l'état de la France 2022 (RAEF), changer de boussole pour dépasser l'urgence et préparer l'avenir



Engagement et participation démocratique des jeunes



Renforcement de la participation aux élections des instances à gouvernance démocratique



Plan de relance et déclinaison territoriale dans les Outre-mer



Le financement des investissements nécessaires pour l'avenir : enjeux et déclinaisons



L'hôpital au service du droit à la santé



Se donner un nouveau cap. Rapport annuel sur l'état de la France en 2020



Génération nouvelles : construire les solidarités de demain



L'impact des infrastructures de réseaux dans l'économie



Cohésion et transitions : agir autrement. Rapport annuel sur l'état de la France en 2019



Fractures et transitions : réconcilier la France



Demain, la finance durable : comment accélérer la mutation vers plus de responsabilité sociale et environnementale ?



Vieillir dans la dignité



Mieux investir pour la France - Rapport annuel sur l'état de la France en 2018

Industrie : un moteur de croissance et d'avenir

Industrie : un moteur de croissance et d'avenir



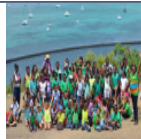
Revenu minimum social garanti



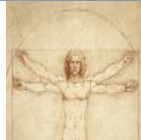
Réconcilier la France - Rapport annuel sur l'état de la France en 2017



Combattre les violences faites aux femmes dans les Outre-mer



Valorisons les langues des Outre-mer pour une meilleure cohésion sociale



Avant-projet de loi de programmation en faveur de l'égalité réelle Outre-mer



Combattre l'isolement social pour plus de cohésion et de fraternité



Les PME/TPE et le financement de leur développement pour l'emploi et l'efficacité



Rapport annuel sur l'état de la France en 2016 - Croire toujours en la France



Les mécanismes d'évitement fiscal, leurs impacts sur le consentement à l'impôt et la cohésion sociale



Les enjeux de la négociation du projet de partenariat transatlantique pour le commerce et l'investissement (PTCI)

Attaché.e de groupe : Gaëtan METZGER

tél 01 44 43 64 08

[gaetan.metzger@lecese.fr](mailto:gaetan.metzger@lecese.fr)